

豊橋市 つつじが丘三丁目(4棟) 新築分譲住宅



豊橋市  
つつじが丘三丁目  
Tsutsujigaoka



※建物パースは「豊橋市 つつじが丘三丁目(4棟)」新築分譲住宅の完成予想図です。

※建物パースは「豊橋市 つつじが丘三丁目(4棟)」新築分譲住宅の完成予想図です。  
(外構等や車の配置については変更となる場合がございます。詳しくはお問い合わせください。)

※印刷の性質上、外壁の色味や質感が正しく表現できない場合がございます。  
※図面と現況が異なる場合、現況を優先します。



## 豊橋市 つつじが丘三丁目 Tsutsujigaoka

### 区画整理地内の一画、きれいな街並み

以前に区画整理され、道路が広く区画割もきれいで整った街並み。  
周辺には新しい家が建ち並ぶ、閑静な住宅地です。

### 商業施設が充実した便利な住環境

徒歩4～5分のドミーをはじめ、スーパーやコンビニなどが徒歩圏内に充実。  
日々のお買い物にも便利な住環境です。

### 交通利便性に優れた立地

国道1号線へのアクセスが良く、車での移動に優れた立地。

住宅設計性能評価書 取得物件



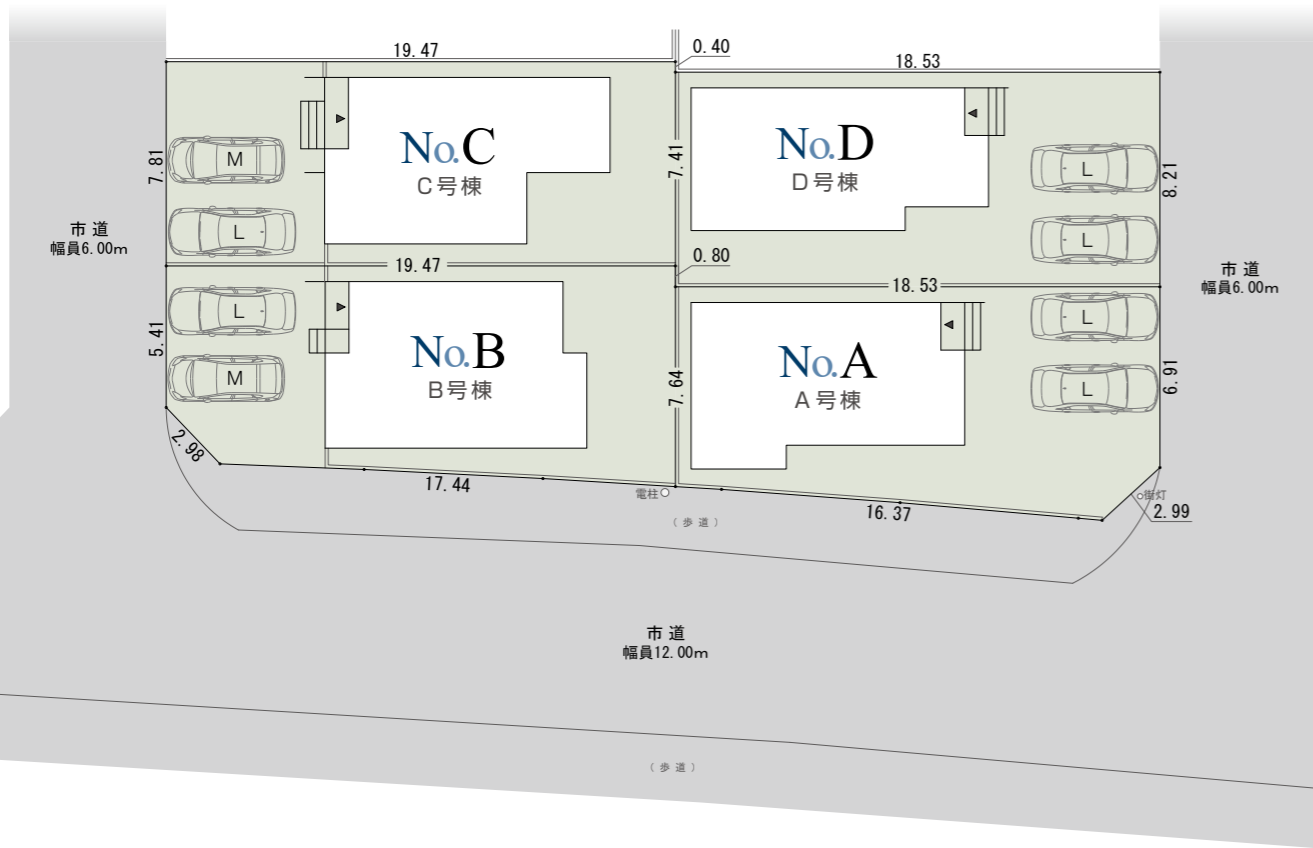
地震保険でも優遇され割引が適用されます。



豊橋市  
つつじが丘三丁目  
Tsutsujigaoka

並列3台駐車可能  
(車種による)

全体配置図



※配置図上の駐車位置と台数が実際異なる場合があります。  
詳しくはお問い合わせください。



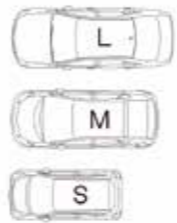
周辺環境

- つつじが丘小学校 徒歩6分
- 豊鉄バス「山田三番町」バス停 徒歩6分
- 豊橋鉄道「小池」駅 徒歩18分
- ドミー 徒歩4~5分

- セブンイレブン 徒歩6分
- クスリのアオキ 徒歩6~7分
- 幸公園 徒歩12分
- アピタ 車4分(1.50km)

※自動車での所要時間はYahoo! 地図の自動測定を参考にしています。

車のサイズは  
下記を想定しています。



L/大型: クラウン  
M/中型: プリウス  
S/小型(軽): アルト



現地案内 住所: 豊橋市つつじが丘3-22-6  
(現地北東側: クレアつつじが丘様住所)

つつじが丘小学校 徒歩6分 中部小学校 徒歩33~34分

マークは一方通行を示すものです。



豊橋市  
つつじが丘三丁目  
Tsutsujigaoka

※建物バースは「豊橋市 つつじが丘三丁目(4棟)」新築分譲住宅のA号棟の完成予想図です。  
(車の配置については変更となる場合がございます。詳しくはお問い合わせください。)

※印刷の性質上、外壁の色味や質感が正しく表現できない場合がございます。  
※図面と現況が異なる場合、現況を優先します。



No.A

耐震等級  
3級

劣化対策等級  
3級

一次エネルギー  
消費量等級  
6級

断熱等  
性能等級  
5級

維持管理  
対策等級  
3級

『こどもエコすまい支援事業』  
対象物件※

乾太くん(ガス乾燥機)  
&  
食器類や家電の収納に便利な  
カップボード  
標準搭載

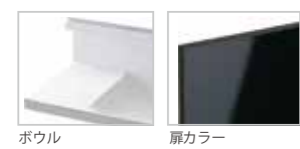
設備カラー

■システムキッチン



扉カラー

■洗面台



ボウル

扉カラー

■バスルーム



浴槽

壁パネル

フロア

■シャワートイレ



1F・2F  
ともに

ホワイト

■アクセントクロス



手洗い:  
クリエダーク

クッションフロア

■1F・2F 内装カラー



※上記内装イメージは床・建具のみのカラーイメージです。  
家具・家電は含まれません。

土地面積

152.15㎡  
(46.02坪)

建物面積

113.85㎡  
(34.43坪)

間取り

5LDK  
ウォークインクローゼット  
+シューズクローカー+パントリー

駐車スペース

3台

土地建物価格 4,380 (税込) 万円

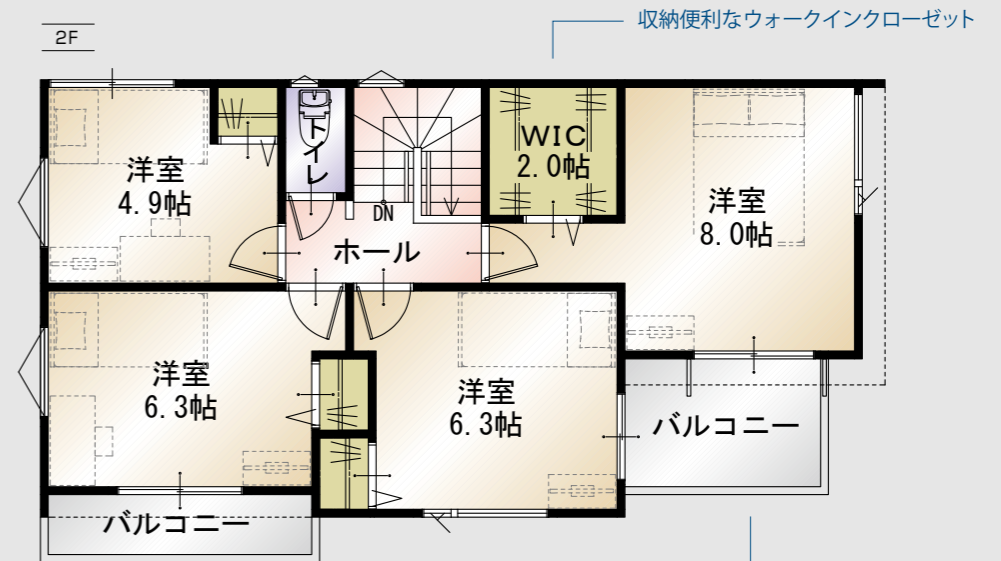
長期保証 10年保証  
地盤保証  
フラット35S  
快適ガスキャンペーン  
ecoジョーズ  
しろあり保証1000  
住宅あんしん保証  
あんしん住宅設備機器保証サービス

●全額ローン(頭金0円)●35年返済●4,380万円借入●金利0.55%(変動金利)の場合【返済例1】ボーナス時0円 月々114,668円【返済例2】ボーナス時99,063円 月々98,175円

【掲載の住宅ローンについて】ローンの種類: 紹介ローン 金融機関: ネット銀行 融資限度額: 物件価格の100%(別途諸経費が必要です) 返済期間: 35年 金利: 変動金利、年利0.55%  
※適用される金利は融資実行時のものとなり、表記されている金利とは異なります。  
※『こどもエコすまい支援事業』は予算が無くなり次第終了となります。

A号棟 平面図

2階4居室プランのため  
各自の部屋を持てる

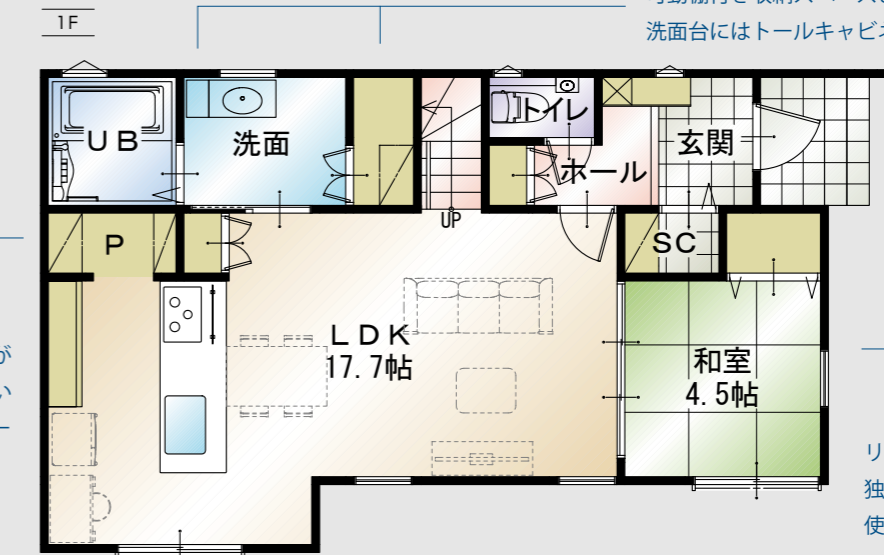


収納便利なウォークインクローゼット



南西バルコニー2ヶ所付き  
風通し・陽あたり良好

日用品などのストックにも便利な  
可動棚付き収納スペースと  
洗面台にはトルクキャビネット付き

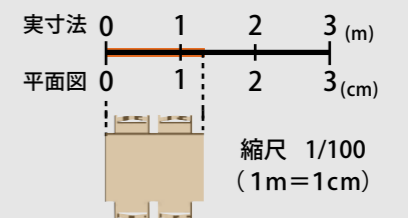


扉をなくし、食料品が  
見やすく取り出しやすい  
ウォークインパントリー

リビングの一部としても  
独立した個室としても  
使用できる和室(琉球畳)

キッチンから部屋全体を見渡せる安心レイアウト

◆所在地/地番: 愛知県豊橋市つつじが丘三丁目22番地18 住所: 愛知県豊橋市つつじが丘三丁目22番地18(未定) ◆都市計画/市街化区域 ◆用途地域等/第二種住居地域、居住誘導区域、景観計画区域 ◆建ぺい率・容積率/建ぺい率: 60%、容積率: 200% ◆接道状況/南西側12.00mの市道と南東側6.00mの市道に接する ◆利用可能施設/中部電力、公営水道、公共下水、都市ガス ◆交通/豊鉄バス「山田三番町」バス停 徒歩6分、JR「豊橋」駅 バス20分、豊橋鉄道「小池」駅 徒歩18分 ◆学区/つつじが丘小学校・中部中学校 ◆建物の構造/木造2階建ガルバリウム鋼板葺 ◆建築確認番号/確認サービス第KS123-0410-60273号 ◆建築年月または入居予定年月及び引渡し可能年月/令和6年4月末



※外壁の材質や色、内装及び設備の仕様等については予告なく変更する場合がございます。  
※現況と図面が異なる場合、現況を優先します。

平面図は1/100の縮尺で正確に印刷されています。  
どうぞお手持ちの定規で寸法を測りお客様の家具を図面にあてはめてみてください。

豊橋市  
つつじが丘三丁目  
Tsutsujigaoka

※建物ベースは「豊橋市 つつじが丘三丁目(4棟)」新築分譲住宅のB号棟の完成予想図です。  
(車の配置については変更となる場合がございます。詳しくはお問い合わせください。)

※印刷の性質上、外壁の色味や質感が正しく表現できない場合がございます。  
※図面と現況が異なる場合、現況を優先します。

『こどもエコすまい支援事業』  
対象物件※

No.B



耐震等級 3級  
断熱等性能等級 5級  
劣化対策等級 3級  
維持管理対策等級 3級  
一次エネルギー消費量等級 6級

乾太くん(ガス乾燥機)  
&  
食器類や家電の収納に便利な  
カップボード  
標準搭載



設備カラー

■システムキッチン



■バスルーム



■1F・2F 内装カラー



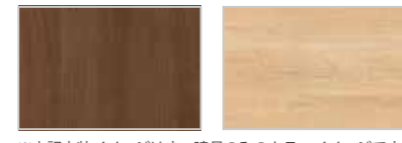
■洗面台



■シャワートイレ



■アクセントクロス



※上記内装イメージは床・建具のみのカラーイメージです。  
家具・家電は含まれません。

土地面積

152.15㎡  
(46.02坪)

建物面積

112.06㎡  
(33.89坪)

間取り

5LDK  
ウォークインクローゼット  
+ シューズクロック+パントリー

駐車スペース

3台  
(車種による)

土地建物価格 4,280 (税込) 万円

長期保証 10年保証  
地盤保証  
フラット35S  
快適ガスキャンペーン  
Ecoジョーズ  
しろあり保証1000  
住宅あんしん保証  
あんしん住宅設備保証サービス

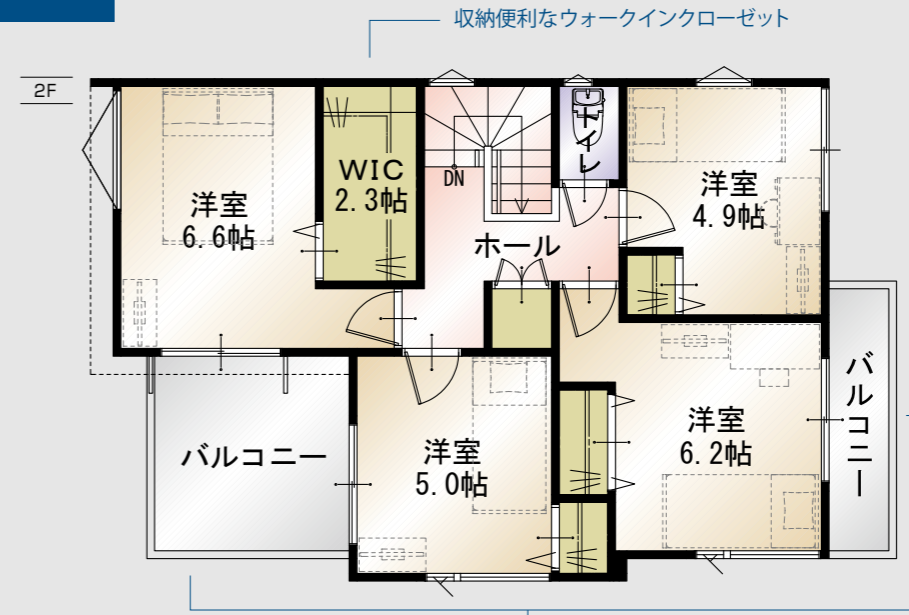
●全額ローン(頭金0円) ●35年返済 ●4,280万円借入 ●金利0.55%(変動金利)の場合 【返済例1】ボーナス時0円 月々112,050円 【返済例2】ボーナス時99,063円 月々95,557円

【掲載の住宅ローンについて】ローンの種類: 紹介ローン 金融機関: ネット銀行 融資限度額: 物件価格の100%(別途諸経費が必要です) 返済期間: 35年 金利: 変動金利、年利0.55%  
※適用される金利は融資実行時のものとなり、表記されている金利とは異なります。

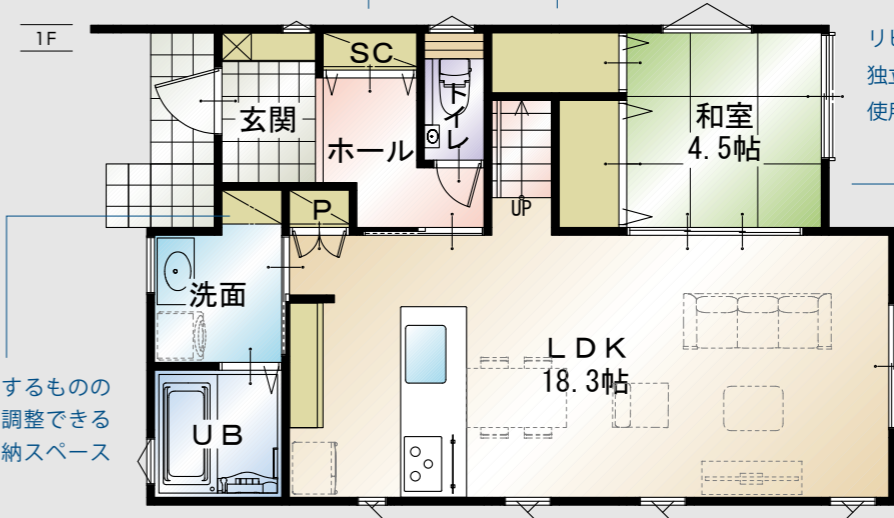
※『こどもエコすまい支援事業』は予算がなくなり次第終了となります。

B号棟 平面図

2階4居室プランのため  
各自の部屋を持てる



玄関周りがスッキリ  
片付くシューズクロック 便利な収納スペース

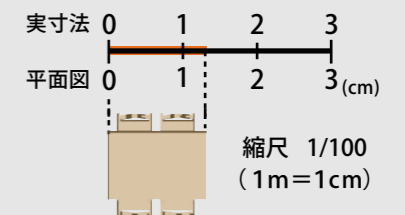


リビングの一部としても  
独立した個室としても  
使用できる和室(琉球畳)

収納するもの  
の高さに合わせて調整できる  
可動棚付きの収納スペース

18.3帖の広々としたLDK

◆所在地/地番: 愛知県豊橋市つつじが丘三丁目22番10 住所: 愛知県豊橋市つつじが丘三丁目22番地10(未定) ◆都市計画/市街化区域 ◆用途地域等/第二種住居地域、居住誘導区域、景観計画区域 ◆建ぺい率・容積率/建ぺい率: 60%、容積率: 200% ◆接道状況/南西側12.00mの市道と北西側6.00mの市道に接する ◆利用可能施設/中部電力、公営水道、公共下水、都市ガス ◆交通/豊鉄バス「山田三番町」バス停 徒歩6分、JR「豊橋」駅 バス20分、豊鉄鉄道「小池」駅 徒歩18分 ◆学区/つつじが丘小学校・中部中学校 ◆建物の構造/木造2階建ガルバリウム鋼板葺 ◆建築確認番号/確認サービス第KS123-0410-60274号 ◆建築年月または入居予定年月及び引渡し可能年月/令和6年4月末



平面図は1/100の縮尺で正確に印刷されています。  
どうぞお手持ちの定規で寸法を測りお客様の家具を図面に  
あてはめてみてください。

※外壁の材質や色、内装及び設備の仕様等については予告なく変更する場合がございます。  
※現況と図面が異なる場合、現況を優先します。



豊橋市  
つつじが丘三丁目  
Tsutsujigaoka

※建物ベースは「豊橋市 つつじが丘三丁目(4棟)」新築分譲住宅のC号棟の完成予想図です。  
(車の配置については変更となる場合がございます。詳しくはお問い合わせください。)

※印刷の性質上、外壁の色味や質感が正しく表現できない場合がございます。  
※図面と現況が異なる場合、現況を優先します。

# No.C



耐震等級 3級  
断熱等性能等級 5級

劣化対策等級 3級  
維持管理対策等級 3級

一次エネルギー消費量等級 6級

乾太くん(ガス乾燥機)  
&  
食器類や家電の収納に便利な  
カップボード  
標準搭載

『こどもエコすまいる支援事業』  
対象物件※

## 設備カラー

### ■システムキッチン



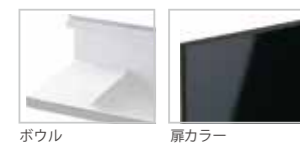
### ■バスルーム



### ■1F・2F 内装カラー



### ■洗面台



### ■シャワートイレ



### ■アクセントクロス



※上記内装イメージは床・建具のみのカラーイメージです。  
家具・家電は含まれません。

|                                    |                                    |  |                                |
|------------------------------------|------------------------------------|--|--------------------------------|
| 土地面積<br><b>152.15㎡</b><br>(46.02坪) | 建物面積<br><b>104.33㎡</b><br>(31.55坪) | 間取り<br><b>4LDK</b><br>ウォークインクローゼット<br>+ シューズクロック+パントリー | 駐車スペース<br><b>3台</b><br>(車種による) |
|------------------------------------|------------------------------------|--|--------------------------------|

土地建物価格 **3,980** (税込) 万円

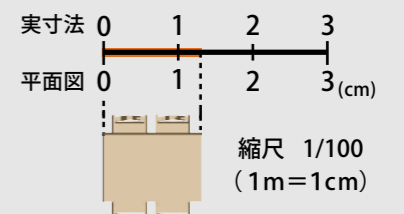
長期保証 10年保証  
地盤保証  
フラット35S  
快適ガスキャンペーン  
eCOジョーズ  
しろあり保証1000  
住宅あんしん保証  
あんしん住宅設備検査保証サービス

●全額ローン(頭金0円) ●35年返済 ●3,980万円借入 ●金利0.55%(変動金利)の場合 【返済例1】ボーナス時0円 月々104,196円 【返済例2】ボーナス時99,063円 月々87,703円  
【掲載の住宅ローンについて】ローンの種類:紹介ローン 金融機関:ネット銀行 融資限度額:物件価格の100%(別途諸経費が必要です) 返済期間:35年 金利:変動金利、年利0.55%  
※適用される金利は融資実行時のものとなり、表記されている金利とは異なります。  
※『こどもエコすまいる支援事業』は予算が無くなり次第終了となります。

## C号棟 平面図



◆所在地/地番:愛知県豊橋市つつじが丘三丁目22番地16 住所:愛知県豊橋市つつじが丘三丁目22番地16(未定) ◆都市計画/市街化区域 ◆用途地域等/第二種住居地域、居住誘導区域、景観計画区域 ◆建ぺい率・容積率/建ぺい率:60%、容積率:200% ◆接道状況/北西側6.00mの市道に接する ◆利用可能施設/中部電力、公営水道、公共下水、都市ガス ◆交通/豊鉄バス「山田三番町」バス停 徒歩6分、JR「豊橋」駅 バス20分、豊橋鉄道「小池」駅 徒歩18分 ◆学区/つつじが丘小学校・中部中学校 ◆建物の構造/木造2階建ガルバリウム鋼板葺 ◆建築確認番号/確認サービス第KS123-0410-60275号 ◆建築年月または入居予定年月及び引渡し可能年月/令和6年4月未



平面図は1/100の縮尺で正確に印刷されています。

※外壁の材質や色、内装及び設備の仕様等については予告なく変更する場合がございます。  
※現況と図面が異なる場合、現況を優先します。

どうぞお手持ちの定規で寸法を測りお客様の家具を図面にあてはめてみてください。

豊橋市  
つつじが丘三丁目  
Tsutsujigaoka

※建物ベースは「豊橋市 つつじが丘三丁目(4棟)」新築分譲住宅のD号棟の完成予想図です。  
(車の配置については変更となる場合がございます。詳しくはお問い合わせください。)

※印刷の性質上、外壁の色味や質感が正しく表現できない場合がございます。  
※図面と現況が異なる場合、現況を優先します。

乾太くん(ガス乾燥機)  
&  
食器類や家電の収納に便利な  
カップボード  
標準搭載

No.D



- 耐震等級 3級
- 断熱等性能等級 5級
- 劣化対策等級 3級
- 維持管理対策等級 3級
- 一次エネルギー消費量等級 6級

『こどもエコすまいる支援事業』  
対象物件※



設備カラー

|  |   |   |
|--|---|---|
| <p>■システムキッチン</p> <p>ワークトップ (人造大理石) シンクカラー<br/>扉カラー</p> | <p>■バスルーム</p> <p>浴槽 壁パネル フロア</p>                          | <p>■1F・2F 内装カラー</p>   |
| <p>■洗面台</p> <p>ボウル 扉カラー</p>                            | <p>■シャワートイレ</p> <p>1F・2F ともに<br/>ホワイト<br/>手洗い: クリエダーク</p> | <p>■アクセントクロス</p> <p>クッションフロア</p> <p>※上記内装イメージは床・建具のみのカラーイメージです。<br/>家具・家電は含まれません。</p> |

|                                    |                                    |  |                     |
|------------------------------------|------------------------------------|--|---------------------|
| 土地面積<br><b>152.15㎡</b><br>(46.02坪) | 建物面積<br><b>103.92㎡</b><br>(31.43坪) | 間取り<br><b>4LDK</b><br>ウォークインクローゼット<br>+ シューズクローク+パントリー | 駐車スペース<br><b>3台</b> |
|------------------------------------|------------------------------------|--|---------------------|

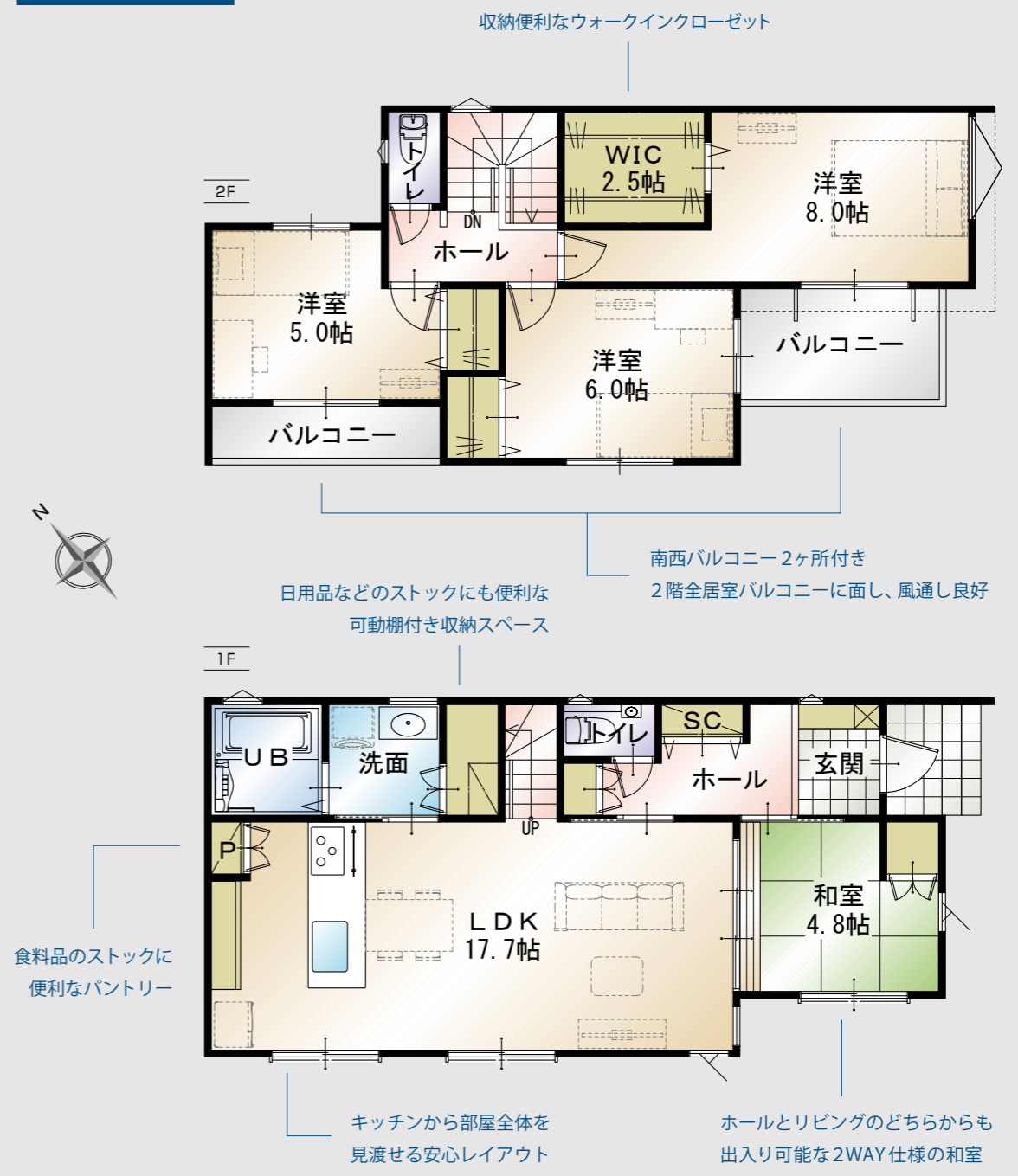
土地建物価格 **4,080** (税込) 万円

長期保証 10年保証 地盤保証 フラット35S 快適ガスキャンペーン eCOジョーズ しろあり保証 1000 住宅あんしん保証 住宅あんしん保証 住宅あんしん保証 住宅あんしん保証

●全額ローン(頭金0円) ●35年返済 ●4,080万円借入 ●金利0.55%(変動金利)の場合 【返済例1】ボーナス時0円 月々**106,814円** 【返済例2】ボーナス時99,063円 月々**90,321円**  
【掲載の住宅ローンについて】ローンの種類: 紹介ローン 金融機関: ネット銀行 融資限度額: 物件価格の100%(別途諸経費が必要です) 返済期間: 35年 金利: 変動金利、年利0.55%  
※適用される金利は融資実行時のものとなり、表記されている金利とは異なります。  
※『こどもエコすまいる支援事業』は予算が無くなり次第終了となります。

全居室南西向き

D号棟 平面図



◆所在地/地番: 愛知県豊橋市つつじが丘三丁目22番地19 住所: 愛知県豊橋市つつじが丘三丁目22番地19(未定) ◆都市計画/市街化区域 ◆用途地域等/第二種住居地域、居住誘導区域、景観計画区域 ◆建ぺい率・容積率/建ぺい率:60%、容積率:200% ◆接道状況/南東側6.00mの市道に接する ◆利用可能施設/中部電力、公営水道、公共下水、都市ガス ◆交通/豊鉄バス「山田三番町」バス停 徒歩6分、JR「豊橋」駅 バス20分、豊橋鉄道「小池」駅 徒歩18分 ◆学区/つつじが丘小学校・中部中学校 ◆建物の構造/木造2階建ガルバリウム鋼板葺 ◆建築確認番号/確認サービス第KS123-0410-60276号 ◆建築年月または入居予定年月及び引渡し可能年月/令和6年4月未

実寸法 0 1 2 3  
平面図 0 1 2 3(cm)  
縮尺 1/100 (1m=1cm)

※外壁の材質や色、内装及び設備の仕様等については予告なく変更する場合がございます。  
※現況と図面が異なる場合、現況を優先します。

平面図は1/100の縮尺で正確に印刷されています。  
どうぞお手持ちの定規で寸法を測りお客様の家具を図面にあてはめてみてください。

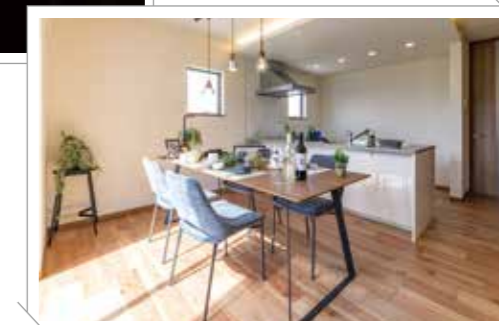
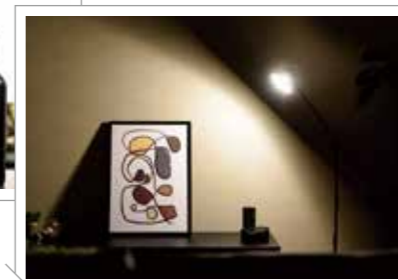
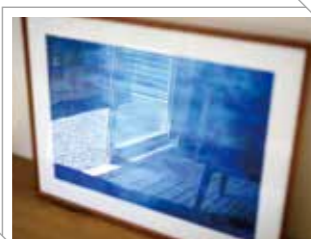
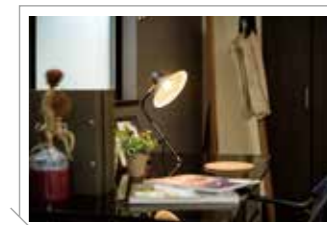
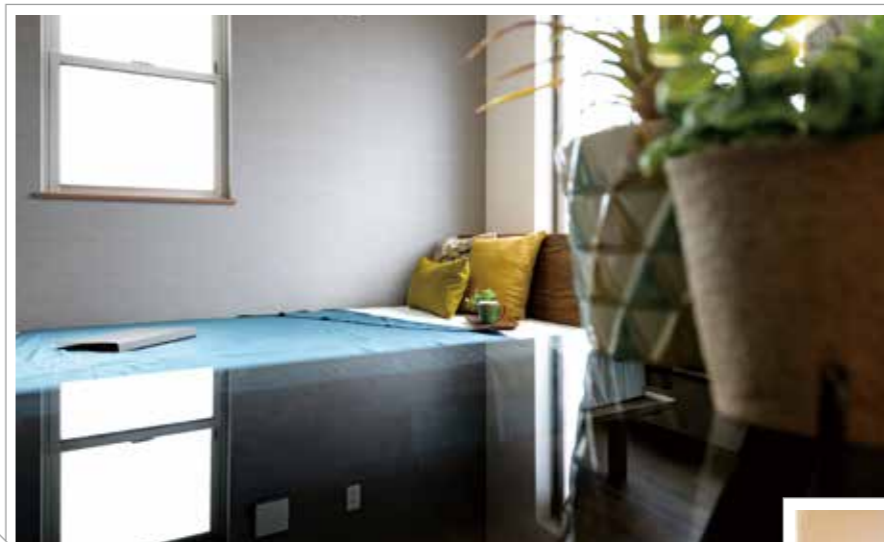




Kitchen



Living Dining Kitchen

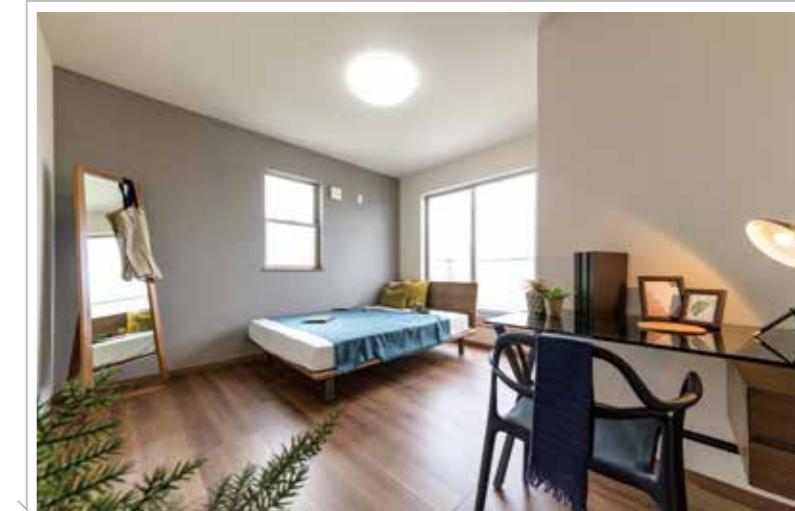


Bathroom



Bedroom&Kidsroom

Sanitaryroom



※設備の仕様等については予告なく変更する場合がございます。※写真は施工例です。(※一部メーカー提供画像)  
売主 ホームポジション株式会社 宅地建物取引業者免許/国土交通大臣(3)第8082号



# 豊橋市 つつじが丘三丁目(4棟) 新築分譲住宅

広告有効期限: 令和6年7月末 総戸数: 4 / 販売戸数: 4

この物件についての  
お問合せ、ご案内、購入のご相談はこちらまで

媒介