

豊橋市 牟呂町(2棟) 新築分譲住宅

Designer's house

豊橋市 牟呂町(2棟)

Murocho



※建物パースは「豊橋市 牟呂町(2棟)」新築分譲住宅の完成予想図です。

※建物パースは「豊橋市 牟呂町(2棟)」新築分譲住宅の完成予想図です。
(外構等や車の配置については変更となる場合がございます。詳しくはお問い合わせください。)

Designer's house

豊橋市 牟呂町(2棟)

Murocho

住環境が整ったエリア

区画整理され、整った街並みが魅力的なエリア。
新興住宅地のため、コミュニティが新しく、
子育て世帯にもうれしい環境です。

62坪のゆったりとした敷地

広い敷地を確保し、並列で駐車3台可能です。

主要道が近く交通利便性に優れた立地

国道23号線、平井牟呂大岩線・豊橋環状線などの主要道を利用しやすい立地。
JR「豊橋」駅へも好アクセスです。

住宅設計性能評価書 取得物件



地震保険でも優遇され割引が適用されます。

※印刷の性質上、外壁の色味や質感が正しく表現できない場合がございます。
※図面と現況が異なる場合、現況を優先します。

周辺環境

牟呂小学校 徒歩17分
「小向町」バス停 徒歩7分
コスモス 徒歩7分

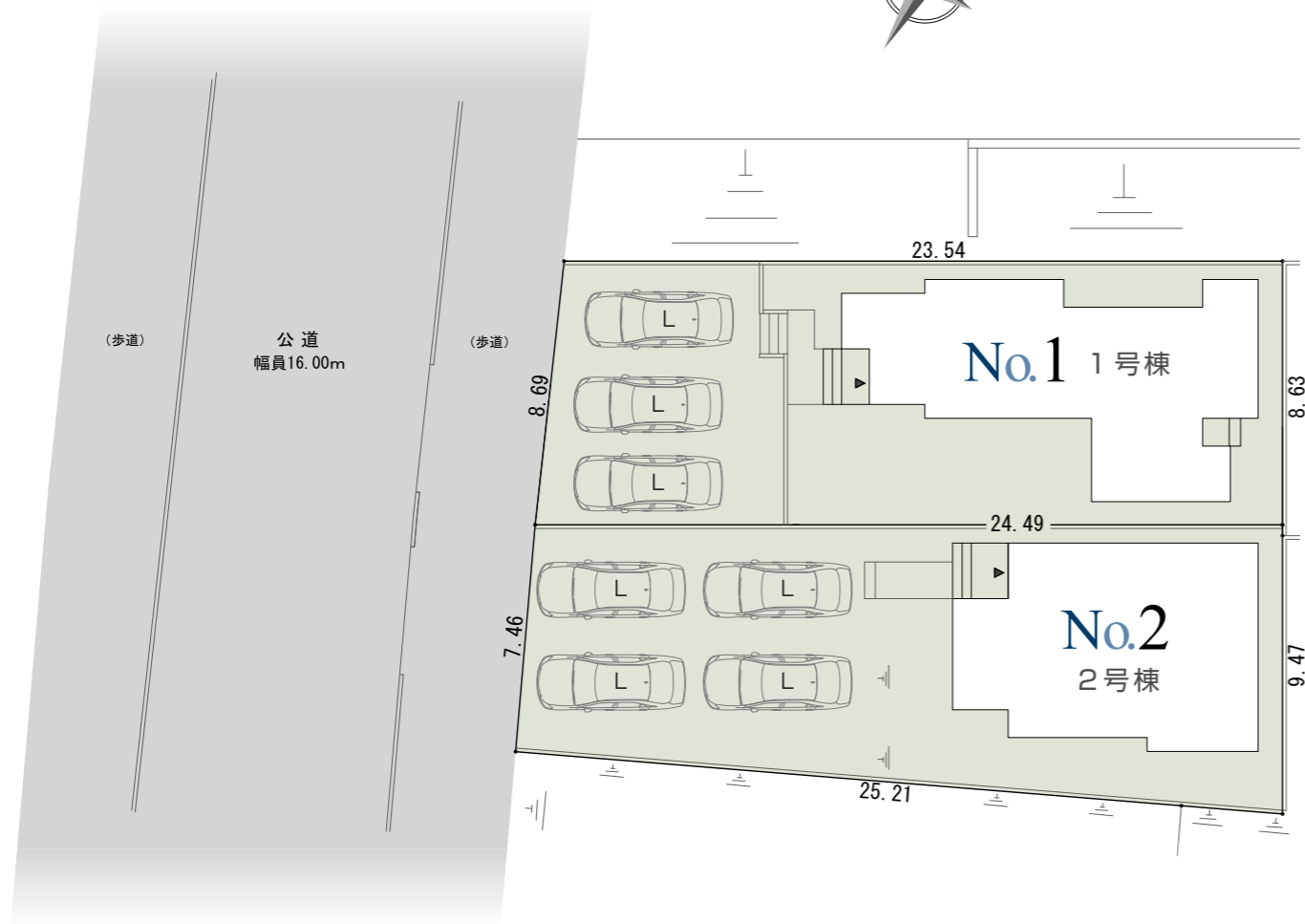
ファミリーマート 徒歩11分
ドミー 徒歩14分
JR「豊橋」駅 車6分(2.38km)

※自動車での所要時間は Yahoo! 地図の自動測定を参考にしています。

敷地 62坪以上

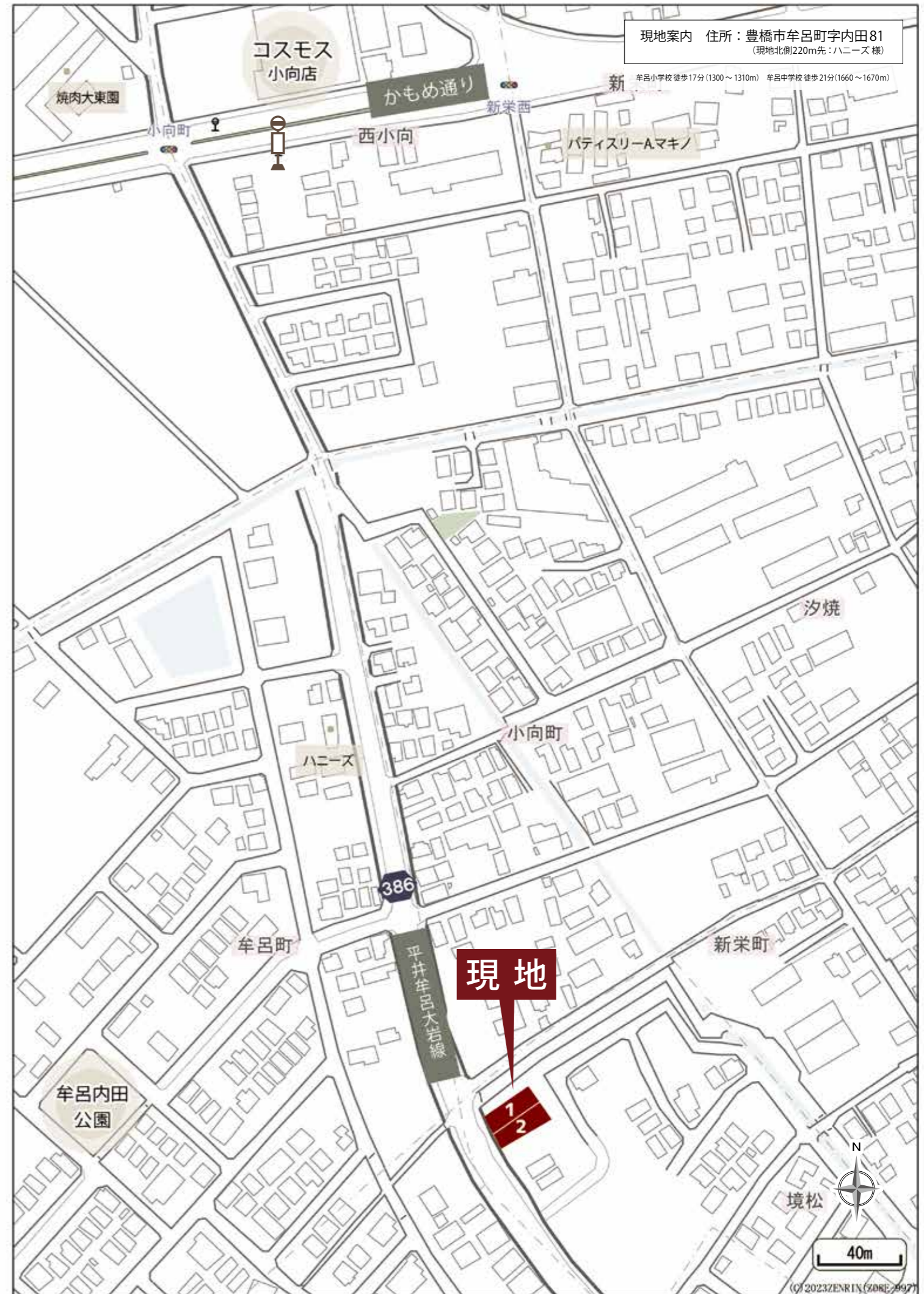
並列で3台駐車可能

全体配置図



※配置図上の駐車位置と台数が実際異なる場合があります。詳しくはお問い合わせください。
※現況と図面が異なる場合、現況を優先します。

車のサイズは下記を想定しています。



現地案内 住所：豊橋市牟呂町字内田81
(現地北側220m先：ハニーズ様)

牟呂小学校 徒歩17分(1300～1310m) 牟呂中学校 徒歩21分(1660～1670m)

※建物パースは「豊橋市 牟呂町(2棟)」新築分譲住宅の1号棟の完成予想図です。
(外構等や車の配置については変更となる場合がございます。詳しくはお問い合わせください。)

※印刷の性質上、外壁の色味や質感が正しく表現できない場合がございます。
※図面と現況が異なる場合、現況を優先します。

乾太くん(ガス乾燥機)
&
食器類や家電の収納に便利な
カップボード
標準搭載



耐震等級 **3** 断熱等
性能等級 **5**

劣化対策等級 **3** 維持管理
対策等級 **3**

一次エネルギー
消費量等級 **6**

No.1



設備カラー

■システムキッチン



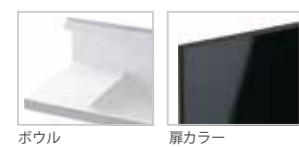
■バスルーム



■1F・2F 内装カラー



■洗面台



■シャワートイレ



■アクセントクロス



※上記内装イメージは床・建具のみのカラーイメージです。
家具・家電は含まれません。

土地面積

207.62㎡
(62.80坪)

建物面積

114.26㎡
(34.56坪)

間取り

4LDK
ウォークインクローゼット
+シューズクローゼット+パントリー

駐車スペース

3台

土地建物価格

4,480 (税込) 万円



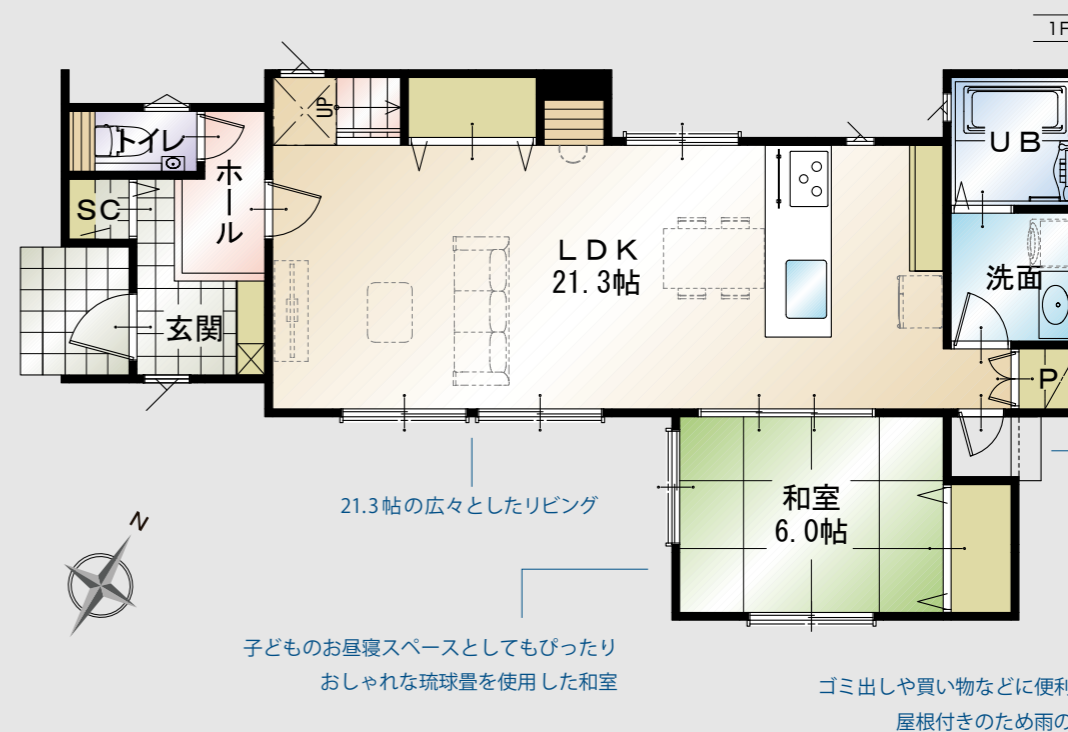
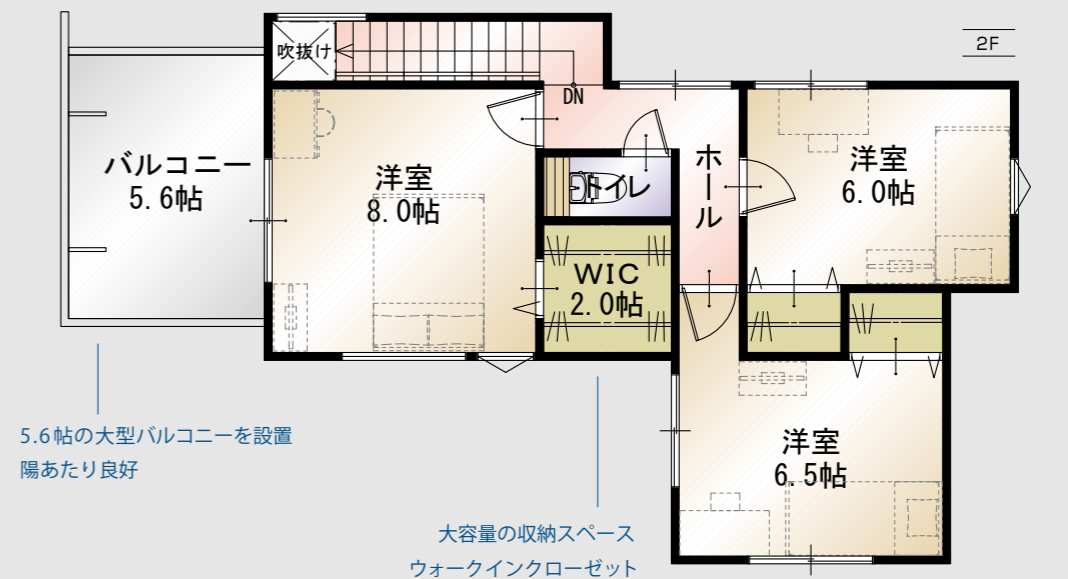
●全額ローン(頭金0円) ●35年返済 ●4,480万円借入 ●金利0.55%(変動金利)の場合 【返済例1】ボーナス時0円 月々**117,286円** 【返済例2】ボーナス時99,063円 月々**100,793円**

【掲載の住宅ローンについて】ローンの種類: 紹介ローン 金融機関: ネット銀行 融資限度額: 物件価格の100%(別途諸経費が必要です) 返済期間: 35年 金利: 変動金利、年利0.55%
※適用される金利は融資実行時のものとなり、表記されている金利とは異なります。

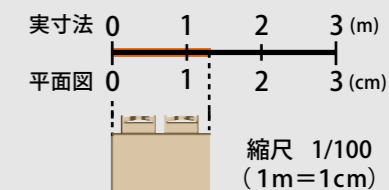
敷地 62坪以上

1号棟 平面図

並列で3台駐車可能



◆所在地/仮換地番号: 豊橋牟呂坂津土地区画整理事業13街区19画地 ◆都市計画/市街化区域
◆用途地域等/第一種住居地域、居住誘導区域 ◆建ぺい率・容積率/建ぺい率:60%、容積率:
200% ◆接道状況/南西側16.00mの県道に接する ◆利用可能施設/中部電力、公共下水、都市
ガス、公営水道 ◆交通/豊鉄バス「小向町」バス停 徒歩7分、JR「豊橋」駅 徒歩12分 ◆学区/牟呂
小学校・牟呂中学校 ◆建物の構造/木造2階建ガルバリウム鋼板葺 ◆建築確認番号/確認サービス
第KS123-0410-60978号 ◆建築年月または入居予定年月及び引渡し可能年月/令和6年3月末 ◆
設備の仕様についてはお問合せください。



※外壁の材質や色、内装及び設備の仕様等については予告なく変更する場合がございます。
※現況と図面が異なる場合、現況を優先します。

平面図は1/100の縮尺で正確に印刷されています。
どうぞお手持ちの定規で寸法を測りお客様の家具を図面に
あてはめてみてください。

※建物パースは「豊橋市 牟呂町(2棟)」新築分譲住宅の2号棟の完成予想図です。
(外構等や車の配置については変更となる場合がございます。詳しくはお問い合わせください。)

※印刷の性質上、外壁の色味や質感が正しく表現できない場合がございます。
※図面と現況が異なる場合、現況を優先します。

乾太くん(ガス乾燥機)
&
食器類や家電の収納に便利な
カップボード
標準搭載

No.2



設計
性能評価

- 耐震等級 **3**
- 断熱等性能等級 **5**
- 劣化対策等級 **3**
- 維持管理対策等級 **3**
- 一次エネルギー消費量等級 **6**

設備カラー

<p>■ システムキッチン</p> <p>ワークトップ (人造大理石) シンクカラー 扉カラー</p>	<p>■ バスルーム</p> <p>浴槽 壁パネル フロア</p>	<p>■ 1F・2F 内装カラー</p> <p>※上記内装イメージは床・建具のみのカラーイメージです。 家具・家電は含まれません。</p>
<p>■ 洗面台</p> <p>ボウル 扉カラー</p>	<p>■ シャワートイレ</p> <p>1F・2F ともに ホワイト 手洗い: クリアエペル</p>	<p>■ アクセントクロス</p> <p>クッションフロア</p>

土地面積 210.18㎡ (63.57坪)	建物面積 115.10㎡ (34.81坪)	間取り 5LDK ウォークインクローゼット + シューズクロック+パントリー	駐車スペース 6台
------------------------------------	------------------------------------	--	---------------------

土地建物価格 **4,380** (税込) 万円

- 長期保証 10年保
- 地盤保証
- フラット35S
- 快適ガスキャンペーン
- ECOジョーズ
- しろあり保証 1000
- 住宅あんしん保証
- 住宅あんしんサポート対応

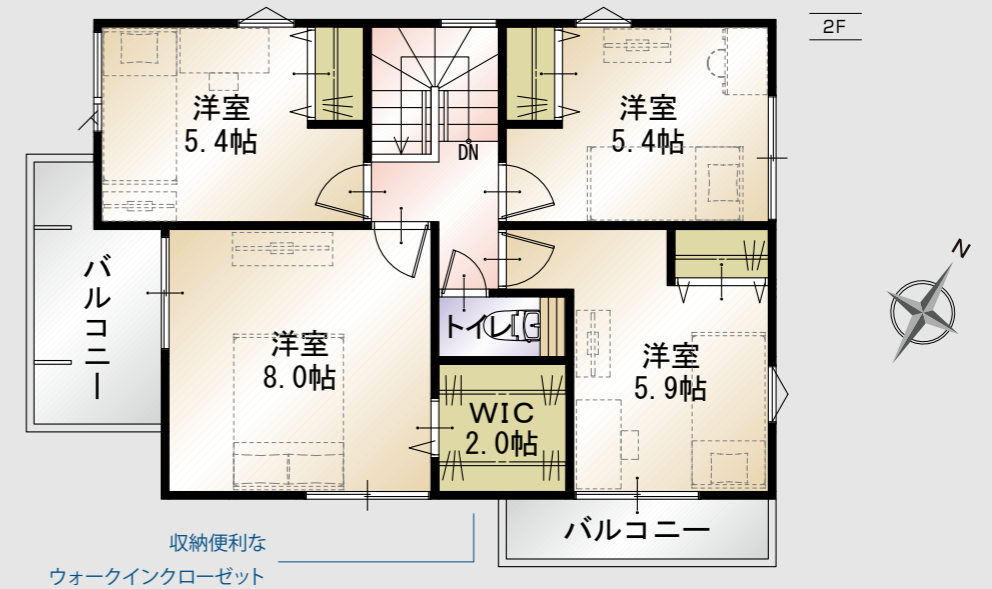
●全額ローン(頭金0円) ●35年返済 ●4,380万円借入 ●金利0.55%(変動金利)の場合 【返済例1】ボーナス時0円 月々114,668円 【返済例2】ボーナス時99,063円 月々98,175円
【掲載の住宅ローンについて】ローンの種類: 紹介ローン 金融機関: ネット銀行 融資限度額: 物件価格の100%(別途諸経費が必要です) 返済期間: 35年 金利: 変動金利、年利0.55%
※適用される金利は融資実行時のものとなり、表記されている金利とは異なります。

2号棟 平面図

2階4居室のプラン

敷地 63 坪以上

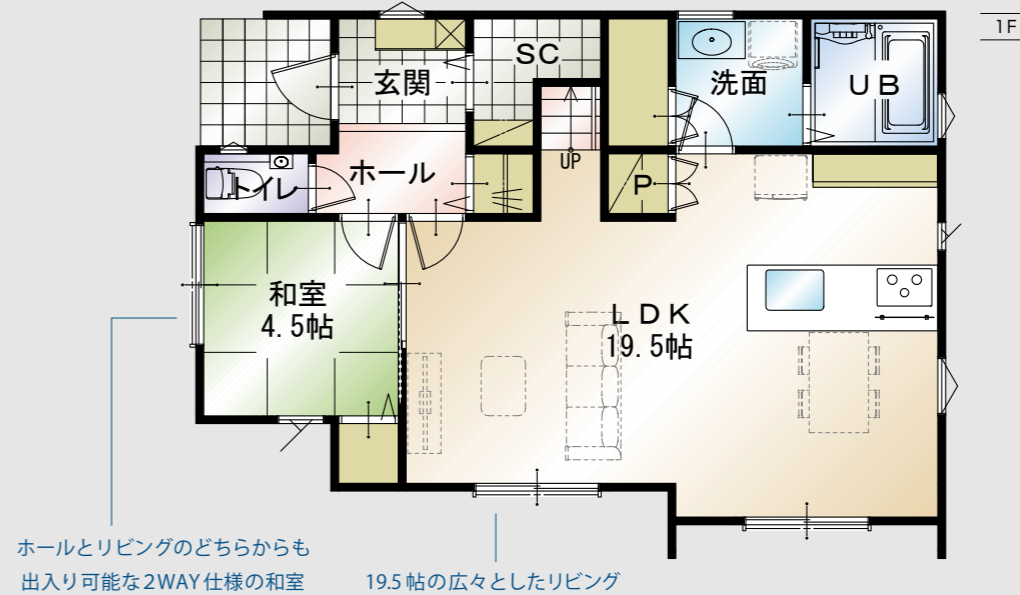
6台 駐車可能



収納便利なウォークインクローゼット

タイル敷きのシューズクロックはベビーカーなども置ける余裕の広さ

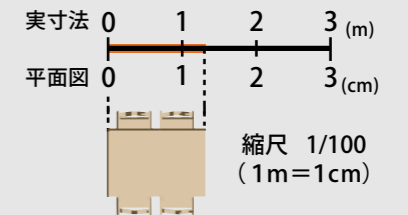
日用品などのストックにも便利な収納スペース付き



ホールとリビングのどちらからも出入り可能な2WAY仕様の和室

19.5帖の広々としたリビング

◆所在地/仮換地番号: 豊橋牟呂坂津土地区画整理事業13街区18画地 ◆都市計画/市街化区域
◆用途地域等/第一種住居地域、居住誘導区域 ◆建ぺい率・容積率/建ぺい率: 60%、容積率: 200% ◆接道状況/南西側16.00mの県道に接する ◆利用可能施設/中部電力、公共下水、都市ガス、公営水道 ◆交通/豊鉄バス「小向町」バス停徒歩7分、JR「豊橋」駅バス12分 ◆学区/牟呂小学校・牟呂中学校 ◆建物の構造/木造2階建ガレリアウム鋼板葺 ◆建築確認番号/確認サービス第KS123-0410-60979号 ◆建築年月または入居予定年月及び引渡し可能年月/令和6年3月末 ◆設備の仕様についてはお問合せください。



平面図は1/100の縮尺で正確に印刷されています。
どうぞお手持ちの定規で寸法を測りお客様の家具を図面にあてはめてみてください。

※外壁の材質や色、内装及び設備の仕様等については予告なく変更する場合がございます。
※現況と図面が異なる場合、現況を優先します。



Kitchen



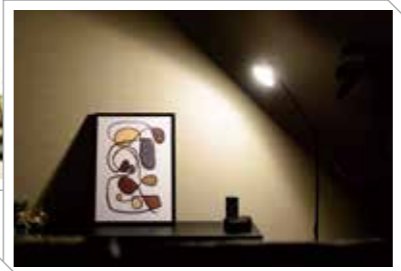
Bathroom



Sanitaryroom



Living Dining Kitchen



Bedroom&Kidsroom



※設備の仕様等については予告なく変更する場合がございます。※写真は施工例です。(※一部メーカー提供画像)
売主 ホームポジション株式会社 宅地建物取引業者免許/国土交通大臣(3)第 8082号

豊橋市 牟呂町(2棟) 新築分譲住宅

広告有効期限: 令和6年6月末 総戸数: 2 / 販売戸数: 2

この物件についての
お問合せ、ご案内、購入のご相談はこちらまで

媒介