

豊橋市 西岩田六丁目(1棟) 新築分譲住宅

「こどもエコすまい支援事業」対象物件

※予算が無くなり次第終了

Designer's house

豊橋市 西岩田六丁目

Nishiiwata



※建物パースは「豊橋市 西岩田六丁目(1棟)」新築分譲住宅の完成予想図です。

※印刷の性質上、外壁の色味や質感が正しく表現できない場合がございます。
※図面と現況が異なる場合、現況を優先します。

※建物パースは「豊橋市 西岩田六丁目(1棟)」新築分譲住宅の完成予想図です。
(外構等や車の配置については変更となる場合がございます。詳しくはお問い合わせください。)

Designer's house

豊橋市 西岩田六丁目

Nishi iwata

57坪以上の広々とした整形地、並列で駐車3台可能

57坪以上の広々とした整形地には、並列に3台駐車が可能。
さらに南側にプライベートガーデンを設けた採光豊かな邸宅です。

豊小学校 徒歩1分、毎日の通学も安心

豊小学校 徒歩1分、豊岡中学校が徒歩6分と、毎日の通学も安心。
公園も近くにあり、お子様がいるご家庭にもうれしいエリアです。

徒歩圏内に商業施設が充実した、住みよい環境

ファミリーマート徒歩1分をはじめ、
徒歩圏内にスーパーやドラッグストアが多数点在。日々のお買い物にも便利です。

主要道へのアクセス良好、交通利便性に優れた立地

東海道をはじめ、東三河環状線などの主要道へのアクセスが良く、お車での移動も快適。
また、豊橋鉄道「運動公園前」駅が利用しやすいのも魅力です。

住宅設計性能評価書 取得物件



地震保険でも優遇され割引が適用されます。

Designer's house

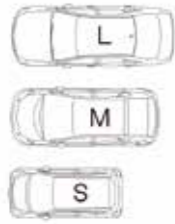
豊橋市 西岩田六丁目 Nishiiwata

57坪以上の広々とした整形地
並列駐車3台可能

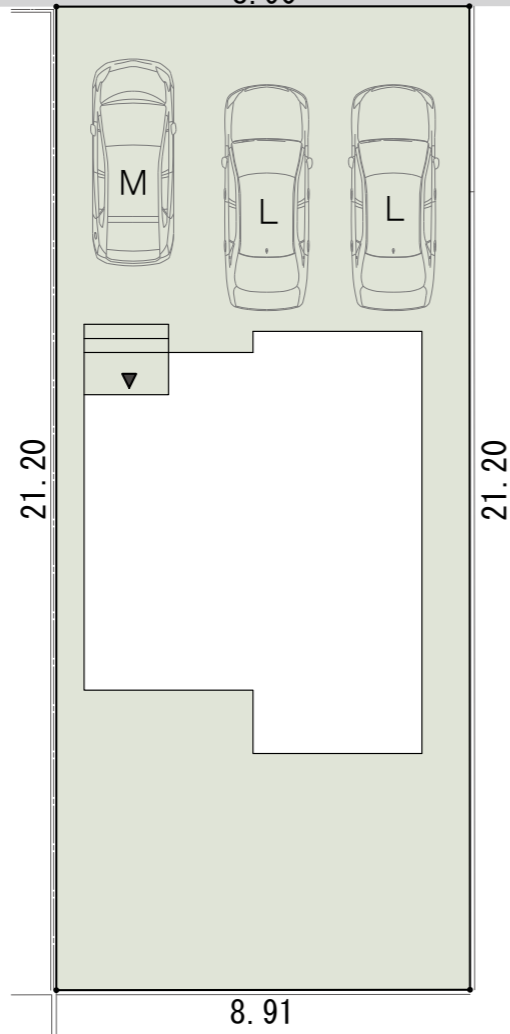
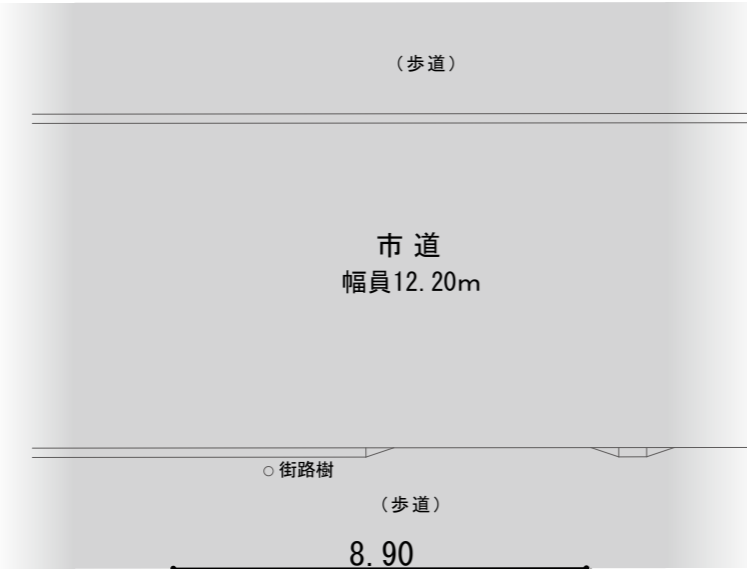
南側に庭スペースを設け
採光を確保

全体配置図

車のサイズは
下記を想定しています。



L/大型：クラウン
M/中型：プリウス
S/小型(軽)：アルト



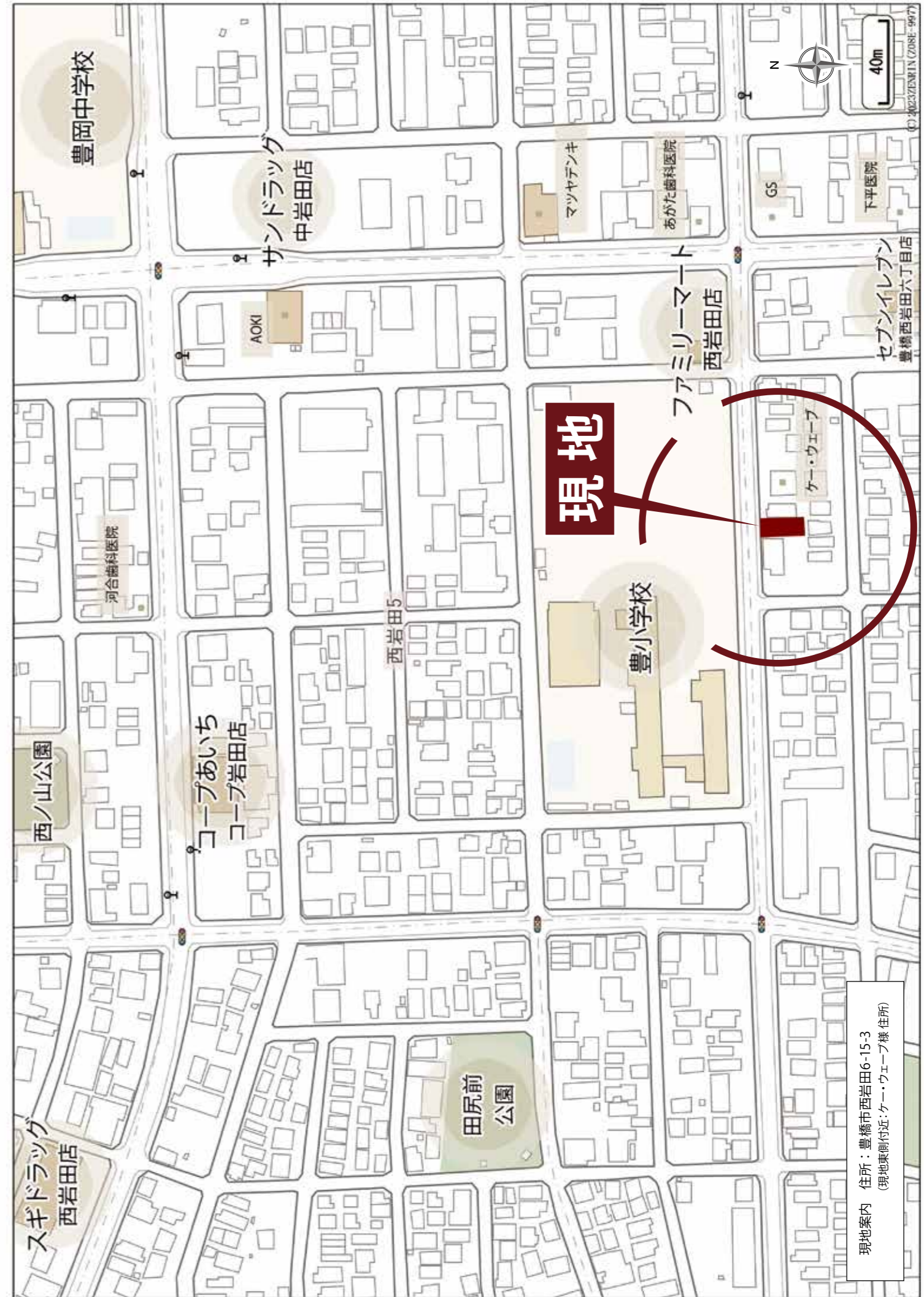
周辺環境

- 豊小学校 徒歩1分
- 豊岡中学校 徒歩6分
- 豊橋鉄道「運動公園前」駅 徒歩11分
- ファミリーマート 徒歩1分
- セブンイレブン 徒歩3分
- サンドラッグ 徒歩4分
- コープあいち 徒歩6分
- ドラッグスギヤマ 徒歩7分
- スギドラッグ 徒歩8分
- V・drug 徒歩9分
- ニューライフフジ 車3分 (1.21km)

※自動車での所要時間は
Yahoo! 地図の自動測定を参考にしています。

※配置図上の駐車位置と台数が実際異なる場合があります。詳しくはお問い合わせください。

※現況と図面が異なる場合、現況を優先します。



現地案内 住所：豊橋市西岩田6-15-3
(現地裏側付近・ケー・ウエーブ様住所)

Designer's house

豊橋市 西岩田六丁目
Nishiiwata

※建物パースは「豊橋市 西岩田六丁目(1棟)」新築分譲住宅の完成予想図です。
(外構等や車の配置については変更となる場合がございます。詳しくはお問い合わせください。)

『こどもエコすまい支援事業』
対象物件※

乾太くん(ガス乾燥機)
&
食器類や家電の収納に便利な
カップボード
標準搭載



耐震等級
3級

断熱等
性能等級
5級

劣化対策等級
3級

維持管理
対策等級
3級

一次エネルギー
消費量等級
6級



※印刷の性質上、外壁の色味や質感が正しく表現できない場合がございます。
※図面と現況が異なる場合、現況を優先します。

■システムキッチン



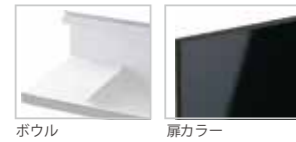
■バスルーム



■1F・2F 内装カラー



■洗面台



■シャワートイレ



■アクセントクロス



※上記内装イメージは床・建具のみのカラーイメージです。
家具・家電は含まれません。

土地面積

188.92㎡
(57.14坪)

建物面積

110.95㎡
(33.56坪)

間取り

5LDK
ウォークインクローゼット
シューズクローク+パントリー

駐車スペース

3台

土地建物価格 4,080 (税込) 万円



●全額ローン(頭金0円)●35年返済●4,080万円借入●金利0.55%(変動金利)の場合【返済例1】ボーナス時0円 月々106,814円【返済例2】ボーナス時99,063円 月々90,321円

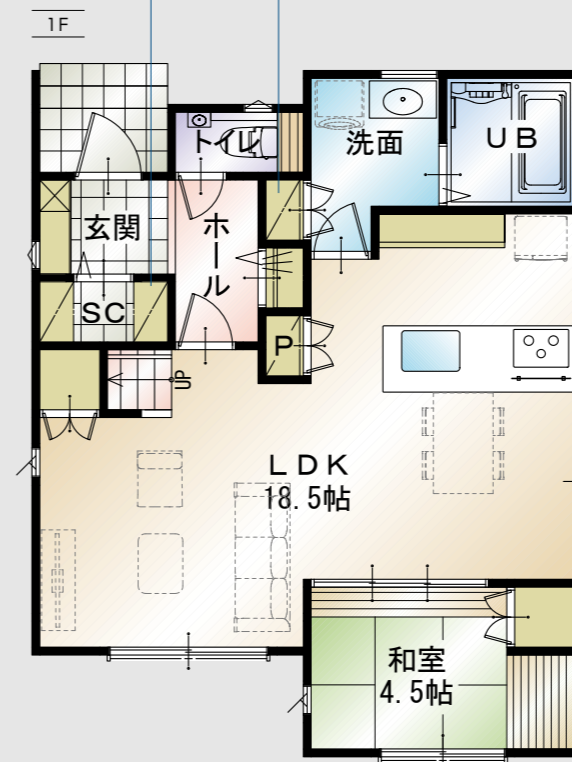
【掲載の住宅ローンについて】ローンの種類: 紹介ローン 金融機関: ネット銀行 融資限度額: 物件価格の100%(別途諸経費が必要です) 返済期間: 35年 金利: 変動金利、年利0.55%
※適用される金利は融資実行時のものとなり、表記されている金利とは異なります。
※『こどもエコすまい支援事業』は予算が無くなり次第終了となります。

平面図

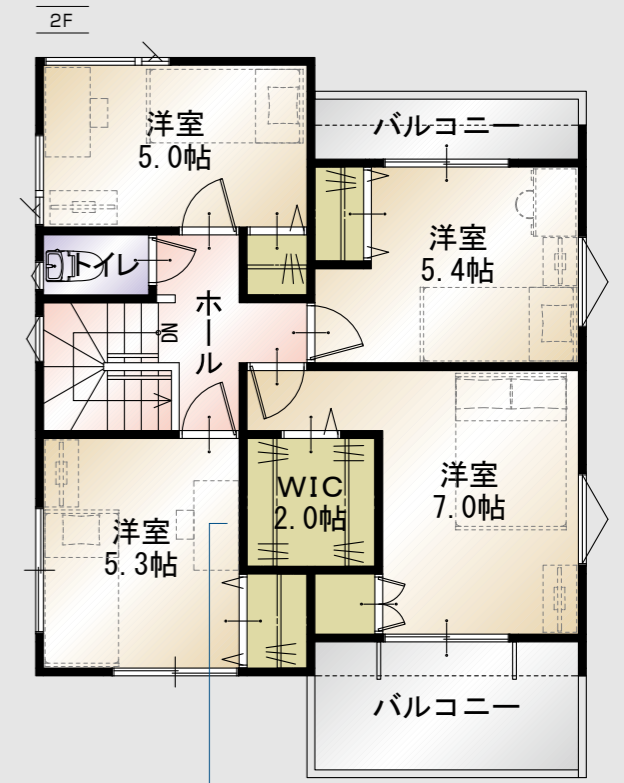
各自個室が持てる
4居室プラン

タイル敷きのシューズクロークは
ベビーカーなども置ける余裕の広さ

水まわりがスッキリ片づく
可動棚付きの収納スペース



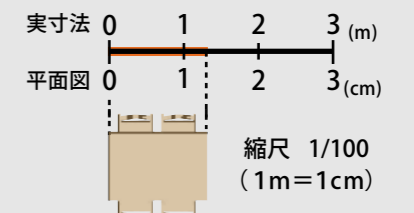
ホッと一息つける琉球畳の和室



南側に陽あたり良好なバルコニー

収納便利なウォークインクローゼット

◆所在地/地番: 愛知県豊橋市西岩田六丁目15番22 住所: 愛知県豊橋市西岩田六丁目15番地22
(未定) ◆都市計画/市街化区域 ◆用途地域等/第一種低層住居専用地域、居住誘導区域、景観計画区域 ◆建ぺい率・容積率/建ぺい率:60%、容積率:100% ◆接道状況/北側12.20mの市道に接する ◆利用可能施設/中部電力、公営水道、公共下水、都市ガス ◆交通/豊橋鉄道「運動公園前」駅 徒歩11分 ◆学区/豊小学校・豊岡中学校 ◆建物の構造/木造2階建ガルバリウム鋼板葺 ◆建築確認番号/確認サービス第KS123-0410-59280号 ◆建築年月または入居予定年月及び引渡し可能年月/令和6年2月末



平面図は1/100の縮尺で正確に印刷されています。
どうぞお手持ちの定規で寸法を測りお客様の家具を図面に
あてはめてみてください。

※外壁の材質や色、内装及び設備の仕様等については予告なく変更する場合がございます。
※現況と図面が異なる場合、現況を優先します。



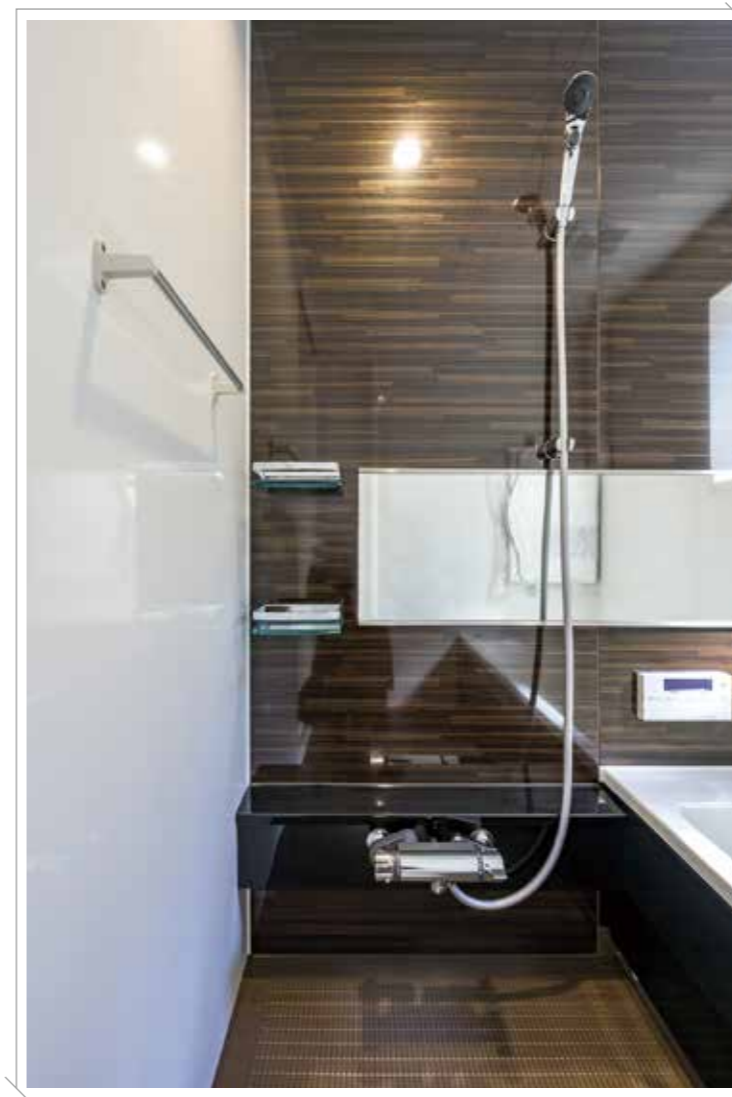
Kitchen

オープンなフルフラットタイプのペニンシュラ型キッチンを採用。
立ち上がりの無いフラットなカウンターは
大きな開放感に満ち溢れています。
リビングやダイニングにいる家族と会話をしたり、
子どもの様子を見ながら安心して食事の準備ができます。



Bathroom

ゆったり一坪の広さで一日の疲れを癒すつろぎのバスタイム。
ワイドサイズで保温性の高い浴槽など使いやすさを考えました。



Sanitaryroom

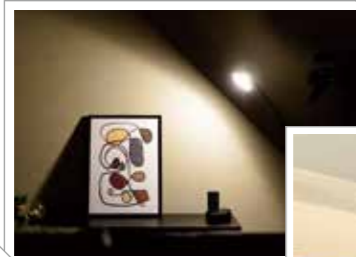
上から水の出るウェイクアップ水栓は、
水栓まわりに水がたまらないのでお掃除簡単です。
また収納力豊富で三面鏡としての機能が備わったミラーボックスも魅力です。

※設備の仕様等については予告なく変更する場合がございます。※写真は施工例です。<一部メーカー提供画像>

Living Dining Kitchen

仕切りの壁をなくして、リビングとキッチンを一気に。
機能的で広々とした快適なリビングダイニングキッチンが生まれました。
物件により、畳コーナーやファミリースペースを設けました。^{※1}

※1 間取りや設備は物件により異なります。



Bedroom & Kidsroom

各部屋にはウォークインクローゼットはじめ、収納を完備しました。
フローリングや壁クロス等の内装も1棟1棟、物件に合わせてセレクトしています。



※設備の仕様等については予告なく変更する場合がございます。※写真は施工例です。
売主 ホームポジション株式会社 宅地建物取引業者免許/国土交通大臣免許(3)第8082号

豊橋市 西岩田六丁目（1棟）新築分譲住宅

広告有効期限: 令和6年5月末 総戸数: 1 / 販売戸数: 1

この物件についての
お問合せ、ご案内、購入のご相談はこちらまで

媒介