

豊橋市 中郷町(2棟) 新築分譲住宅

子育てエコホーム  
支援事業 対象物件  
※予算が無くなり次第終了

# 豊橋市 中郷町

## Nakagocho



※建物パースは「豊橋市 中郷町(2棟)」新築分譲住宅の完成予想図です。

# 豊橋市 中郷町

## Nakagocho

### JR「豊橋」駅 徒歩11分。通勤や通学に便利な立地。

豊橋駅が徒歩圏内の距離にあり、交通利便性に優れた暮らしやすいエリアです。  
中心部に近く、休日のショッピングも楽しめます。

### 南側ひらけ、陽あたり良好。

各棟とも、協定道路や駐車スペースなど、南側が清々とひらけており陽あたりの良い室内に。  
また、駐車4台(※)可能な広々とした敷地も魅力です。(※車種による)

### 周辺に商業施設が揃った、住みよい環境。

ウエルシア徒歩5分をはじめ、スーパーやコンビニなどが周辺に揃った住みよい環境。  
日々のお買い物に便利です。

※建物パースは「豊橋市 中郷町(2棟)」新築分譲住宅の完成予想図です。  
(外構等や車の配置については変更となる場合がございます。詳しくはお問い合わせください。)

※印刷の性質上、外壁の色味や質感が正しく表現できない場合がございます。  
※図面と現況が異なる場合、現況を優先します。※カーテン等の付属品は付帯されません。

住宅設計性能評価書 取得物件



地震保険でも優遇され割引が適用されます。



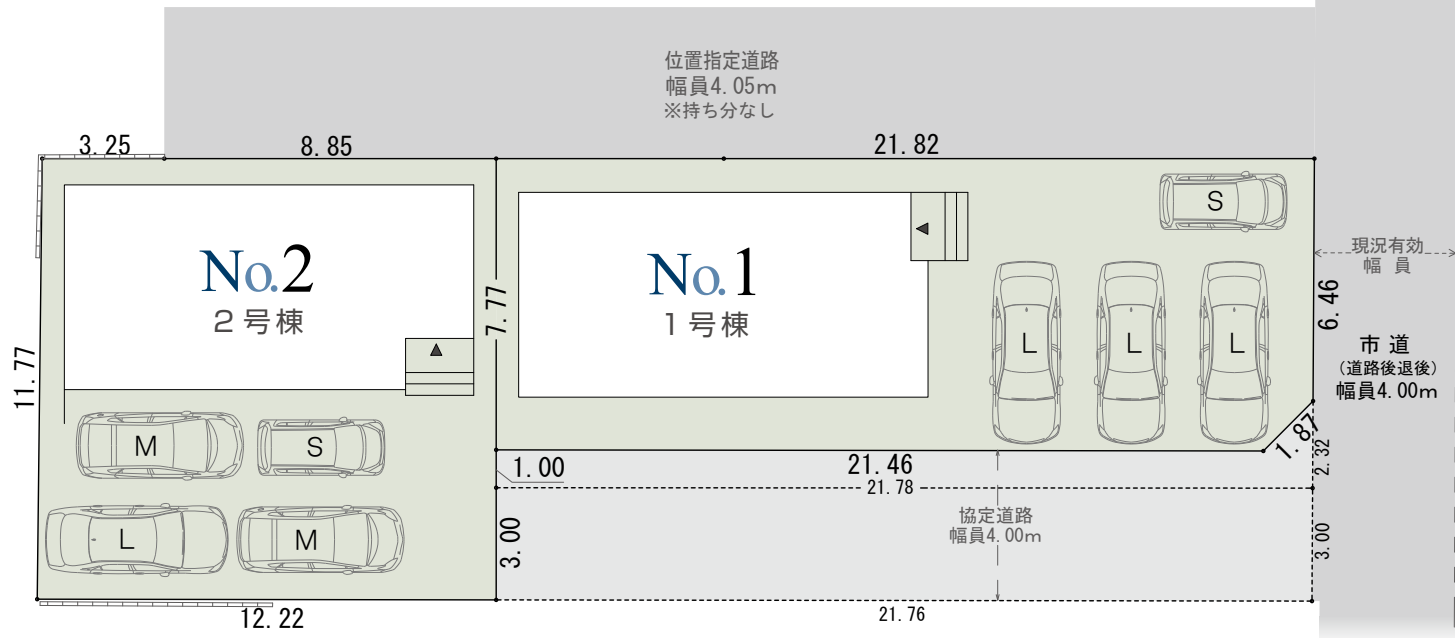
# 豊橋市 中郷町

## Nakagocho

南側ひらけ陽あたり良好

駐車4台可能  
(車種による)

全体配置図



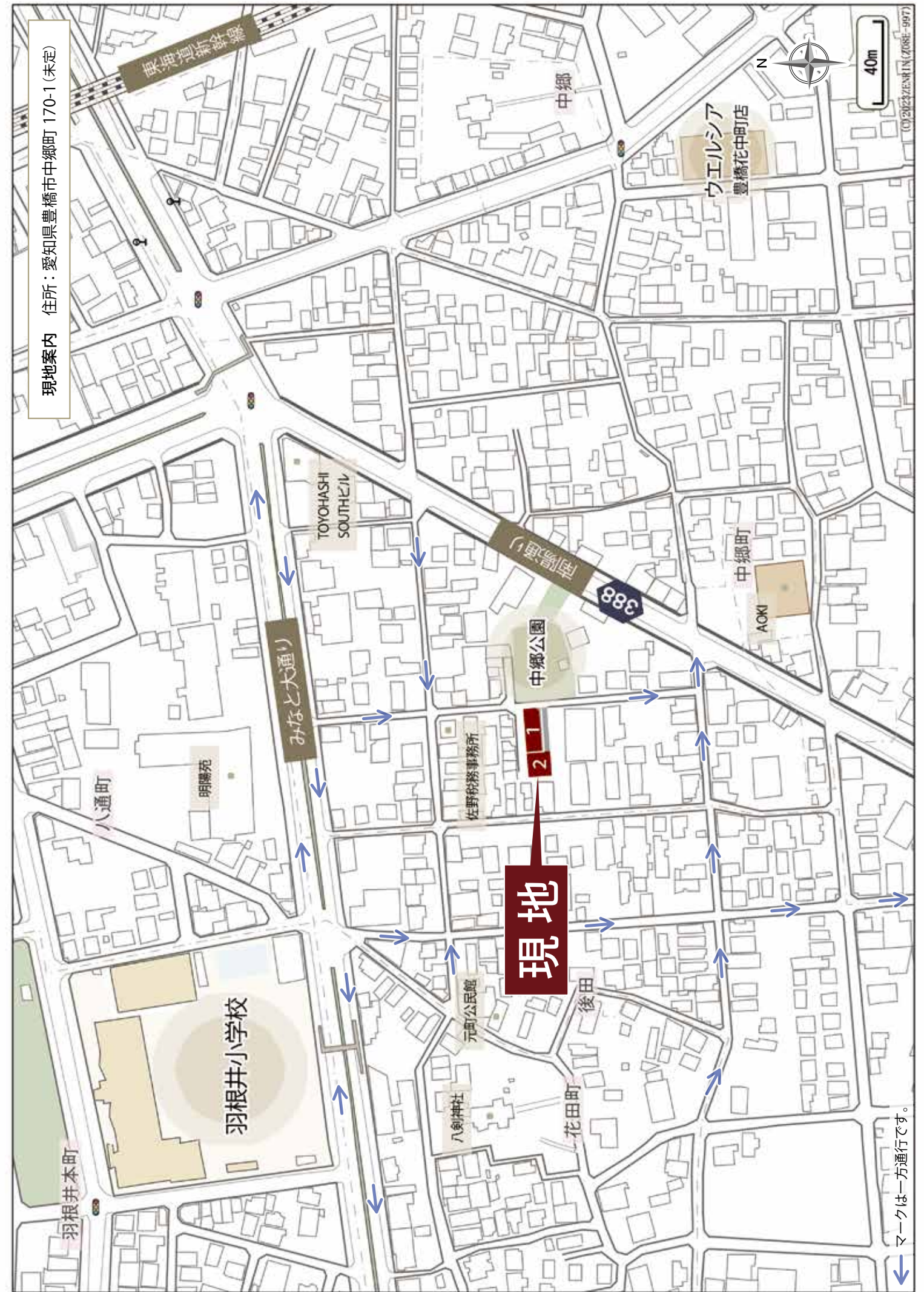
※配置図上の駐車位置と台数が実際異なる場合があります。詳しくはお問い合わせください。  
 ※現況と図面が異なる場合、現況を優先します。



### 周辺環境

- 羽根井小学校 徒歩3分
- 羽田中学校 徒歩13分
- JR「豊橋」駅 徒歩11分
- ファミリーマート 徒歩4分
- ウエルシア 徒歩5分

- フランテ 徒歩7分
- DCM21 徒歩7分
- コスモス 徒歩7分
- ダイソー 徒歩8分



マークは一方通行です。



※建物ベースは「豊橋市 中郷町(2棟)」新築分譲住宅の1号棟の完成予想図です。  
 (外構等や車の配置については変更となる場合がございます。詳しくはお問い合わせください。)  
 ※印刷の性質上、外壁の色味や質感が正しく表現できない場合がございます。  
 ※図面と現況が異なる場合、現況を優先します。  
 ※カーテン等の付属品は付帯されません。

# No.1



- 耐震等級 最高等級 **3**
- 維持管理対策等級 最高等級 **3**
- 断熱等性能等級 **5**
- 一次エネルギー消費量等級 最高等級 **6**
- 劣化対策等級 最高等級 **3**

乾太くん(ガス乾燥機)  
 &  
 食器類や家電の収納に便利な  
 カップボード  
 標準搭載

## 設備カラー

### ■システムキッチン



### ■洗面台



### ■1F・2F 内装カラー



### ■バスルーム



### ■シャワートイレ



※上記内装イメージは床・建具のみのカラーイメージです。家具・家電は含まれません。

土地有効面積

**168.72㎡**  
 (51.03坪)

※協定道路部分を含む総面積  
 191.39㎡ (57.89坪)

建物面積

**112.06㎡**  
 (33.89坪)

間取り

**5LDK**

ウォークインクローゼット  
 + シューズクローク+パントリー

駐車スペース

**4~5台**

(車種による)

土地建物価格

**4,280** (税込) 万円

- 長期保証 10年保
- 地盤保証
- フラット35S
- 快適ガスキャンペーン
- ECOジョーズ
- しるあり保証 1000
- 住宅あんしん保証
- 住設あんしんサポート対応

●全額ローン(頭金0円) ●35年返済 ●4,280万円借入 ●金利0.55%(変動金利)の場合 【返済例1】ボーナス時0円 月々112,050円 【返済例2】ボーナス時99,063円 月々95,557円

【掲載の住宅ローンについて】ローンの種類: 紹介ローン 金融機関: ネット銀行 融資限度額: 物件価格の100%(別途諸経費が必要です) 返済期間: 35年 金利: 変動金利、年利0.55% ※適用される金利は融資実行時のものとなり、表記されている金利とは異なります。

## 1号棟平面図

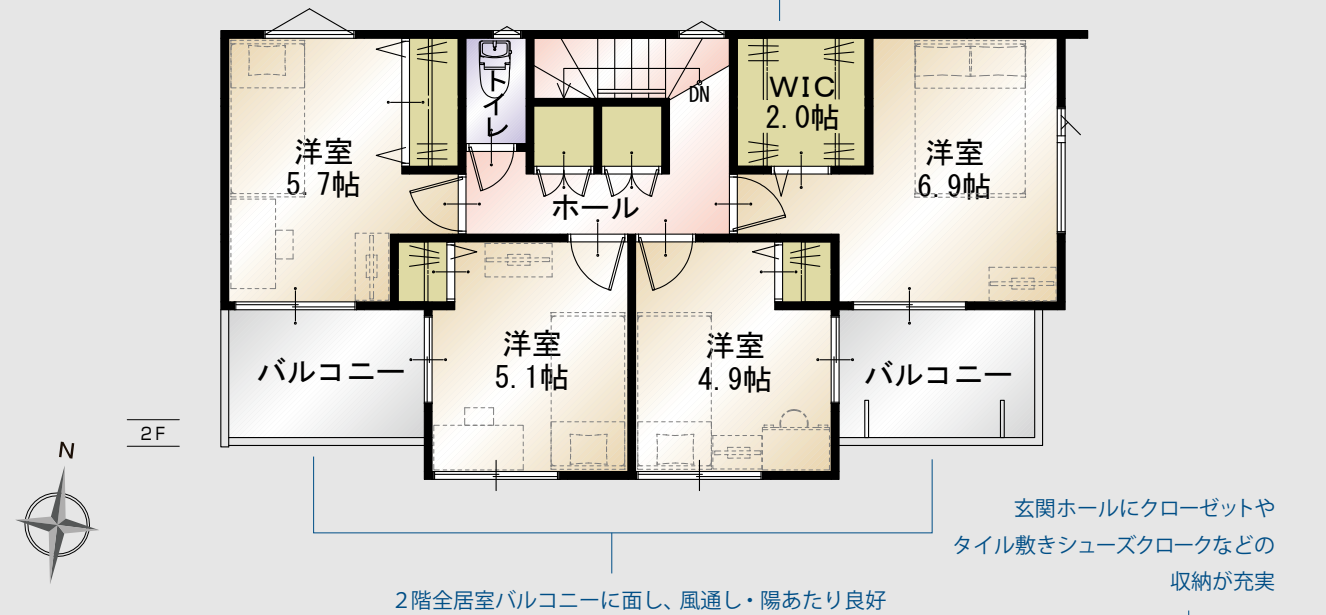
三方向がひらけた  
 清々とした角地

敷地 50坪以上

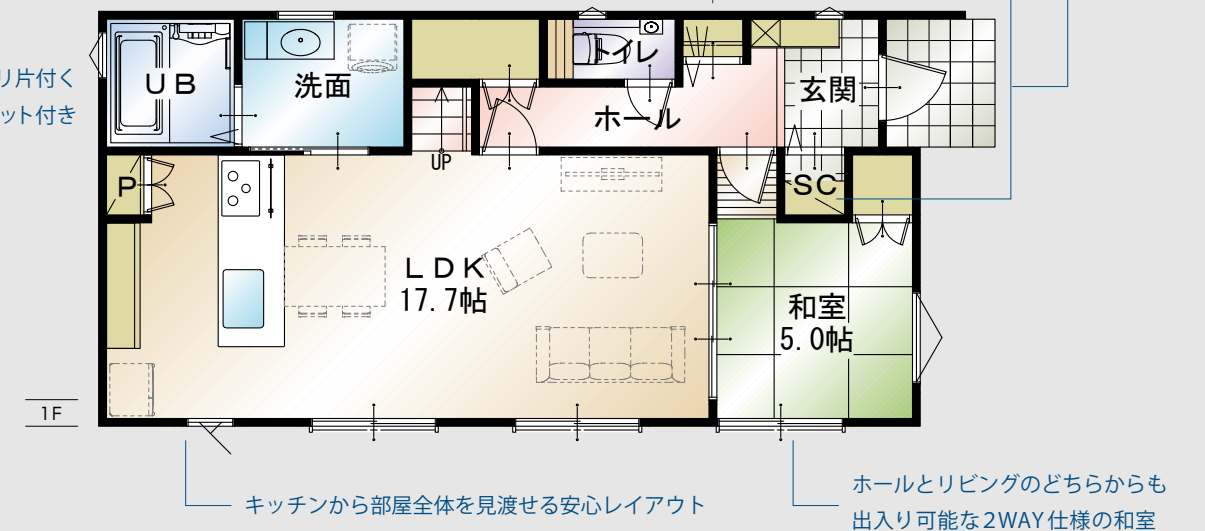
南側が協定道路によりひらけ  
 陽あたり良好

全居室南向き

収納便利なウォークインクローゼット



水回りがスッキリ片付く  
 トールキャビネット付き



◆所在地/地番: 愛知県豊橋市中郷町170番1、170番5、170番7、170番8 ◆都市計画/市街化区域  
 ◆用途地域等/第一種住居地域、居住誘導区域内、歩いて暮らせるまち区域内 ◆建ぺい率・容積率/  
 建ぺい率: 60%、容積率: 160% ◆接道状況/東側(道路後退後)4.00mの市道と北側4.05mの位置指  
 定道路に接する ※後退前現況幅員3.82m ◆利用可能施設/中部電力、公営水道、公共下水、都市ガス  
 ◆交通/JR「豊橋」駅徒歩11分 ◆学区/羽根井小学校・羽田中学校 ◆建物の構造/木造2階建ガル  
 バリウム鋼板葺 ◆建築確認番号/確認サービス第KS124-0410-50729号 ◆建築年月または入居予定  
 年月及び引渡し可能年月/令和6年8月末 ◆セットバック部分1.57㎡持ち分有り ◆設備の仕様につ  
 いてはお問合せください。

実寸法 0 1 2 3 (m)  
 平面図 0 1 2 3 (cm)

縮尺 1/100  
 (1m=1cm)

平面図は1/100の縮尺で正確に印刷されています。

どうぞお手持ちの定規で寸法を測りお客様の家具を図面に  
 当てはめてみてください。

※外壁の材質や色、内装及び設備の仕様等については予告なく変更する場合がございます。  
 ※現況と図面が異なる場合、現況を優先します。

# No.2



乾太くん(ガス乾燥機)  
&  
食器類や家電の収納に便利な  
カップボード  
標準搭載

※建物ベースは「豊橋市 中郷町(2棟)」新築分譲住宅の2号棟の完成予想図です。  
(外構や車の配置については変更となる場合がございます。詳しくはお問い合わせください。)  
※印刷の性質上、外壁の色味や質感が正しく表現できない場合がございます。  
※図面と現況が異なる場合、現況を優先します。※カーテン等の付属品は付帯されません。

- 耐震等級 最高等級 **3**
- 断熱等性能等級 **5**
- 劣化対策等級 最高等級 **3**
- 維持管理対策等級 最高等級 **3**
- 一次エネルギー消費量等級 最高等級 **6**



## 設備カラー

### ■ システムキッチン



### ■ 洗面台



### ■ 1F・2F 内装カラー



### ■ バスルーム



### ■ シャワートイレ



※上記内装イメージは床・建具のみのカラーイメージです。  
家具・家電は含まれません。

土地有効面積 <b>143.21㎡</b> (43.32坪) ※協定道路部分を含む総面積 208.55㎡ (63.08坪)	建物面積 <b>105.98㎡</b> (32.05坪)	間取り <b>4LDK</b> ウォークインクローゼット + シューズクローカー+パントリー	駐車スペース <b>4台</b> (車種による)
---	------------------------------------	---	--------------------------------

土地建物価格 **3,780** (税込) 万円

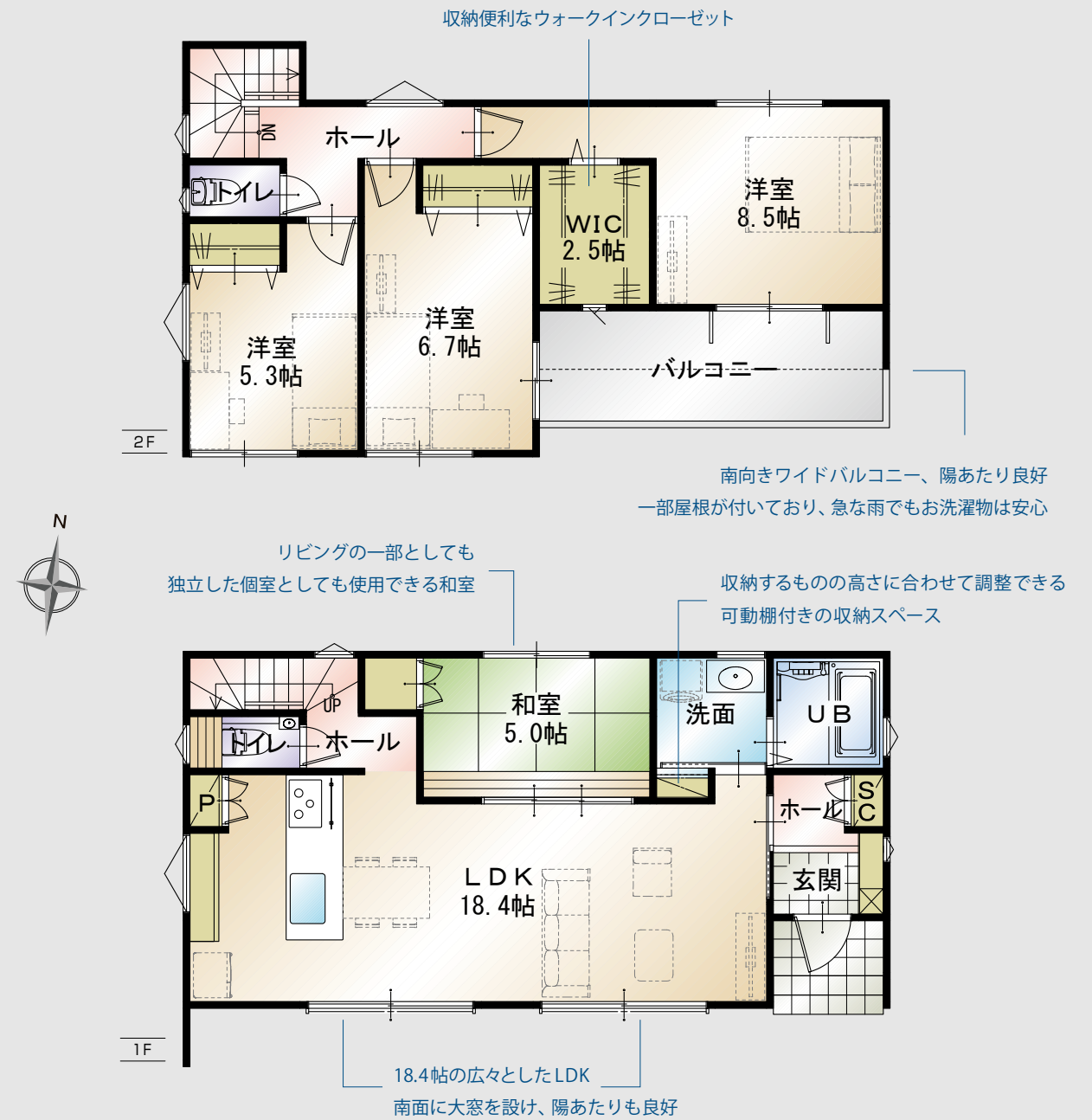
- 長期保証 10年保証
- 地盤保証
- フラット35S
- 快適ガスキャンペーン
- ECOジョーズ
- しろあり保証 1000
- 住宅あんしん保証
- 住宅あんしんサポート対応

●全額ローン(頭金0円) ●35年返済 ●3,780万円借入 ●金利0.55%(変動金利)の場合 【返済例1】ボーナス時0円 月々**98,960円** 【返済例2】ボーナス時 99,063円 月々**82,467円**  
【掲載の住宅ローンについて】ローンの種類: 紹介ローン 金融機関: ネット銀行 融資限度額: 物件価格の100%(別途諸経費が必要です) 返済期間: 35年 金利: 変動金利、年利0.55%  
※適用される金利は融資実行時のものとなり、表記されている金利とは異なります。

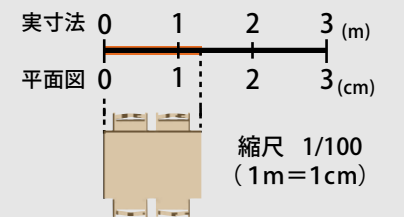
## 2号棟平面図

南側が  
駐車スペースによりひらけ  
陽あたり良好

2階全居室南向き



◆所在地/地番: 愛知県豊橋市中郷町170番3、170番4、170番6 ◆都市計画/市街化区域 ◆用途地域等/第一種住居地域、居住誘導区域内、歩いて暮らせるまち区域内 ◆建ぺい率・容積率/建ぺい率: 60%、容積率: 160% ◆接道状況/東側(道路後退後)4.00mの市道と北側4.05mの位置指定道路に接する ※後退前現況幅員3.82m ◆利用可能施設/中部電力、公営水道、公共下水、都市ガス ◆交通/JR「豊橋」駅 徒歩11分 ◆学区/羽根井小学校・羽田中学校 ◆建物の構造/木造2階建ガルバリウム鋼板葺 ◆建築確認番号/確認サービス第KS124-0410-50730号 ◆建築年月または入居予定年月及び引渡し可能年月/令和6年8月末 ◆セットバック部分0.53m持ち分有り ◆設備の仕様についてはお問合せください。



平面図は1/100の縮尺で正確に印刷されています。  
どうぞお手持ちの定規で寸法を測りお客様の家具を図面にあてはめてみてください。

※外壁の材質や色、内装及び設備の仕様等については予告なく変更する場合がございます。  
※現況と図面が異なる場合、現況を優先します。





Kitchen



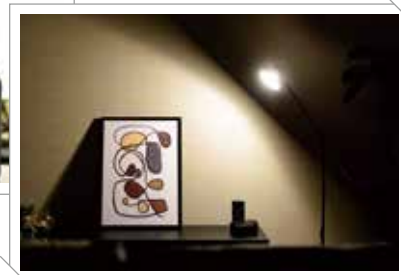
Bathroom



Sanitaryroom



Living Dining Kitchen



Bedroom&Kidsroom



※設備の仕様等については予告なく変更する場合がございます。※写真は施工例です。(※一部メーカー提供画像)  
売主 ホームポジション株式会社 宅地建物取引業者免許/国土交通大臣(3)第 8082号

# 豊橋市 中郷町(2棟) 新築分譲住宅

広告有効期限: 令和6年11月末 総戸数: 2 / 販売戸数: 2

この物件についての  
お問合せ、ご案内、購入のご相談はこちらまで

媒介