

豊橋市 前田南町二丁目1期(1棟)新築分譲住宅

子育てエコホーム  
支援事業 対象物件  
※予算が無くなり次第終了

豊橋市 前田南町二丁目1期  
Maedaminamicho



※建物パースは「豊橋市 前田南町二丁目1期(1棟)」新築分譲住宅の完成予想図です。

豊橋市 前田南町二丁目1期

Maedaminamicho

---



※建物パースは「豊橋市 前田南町二丁目 1期(1棟)」新築分譲住宅の完成予想図です。  
(外構や車の配置については変更となる場合がございます。詳しくはお問い合わせください。)

※印刷の性質上、外壁の色味や質感が正しく表現できない場合がございます。  
※図面と現況が異なる場合、現況を優先します。※カーテンなどの付属品は付帯されません。

## 区画整理地内で周辺環境が整った住みよいエリア

以前区画整理され、道路も広く整ったエリア。

バロー徒歩4分をはじめ、徒歩圏内に商業施設が充実しています。

## 交通利便性に優れた立地

田原街道へのアクセスが良く、車での移動が快適。

また柳生橋駅が徒歩10分と、毎日の通勤通学にも便利な立地です。

## 閑静な住宅地

公園が近く、緑豊かで落ち着いた住宅地です。

住宅設計性能評価書 取得物件

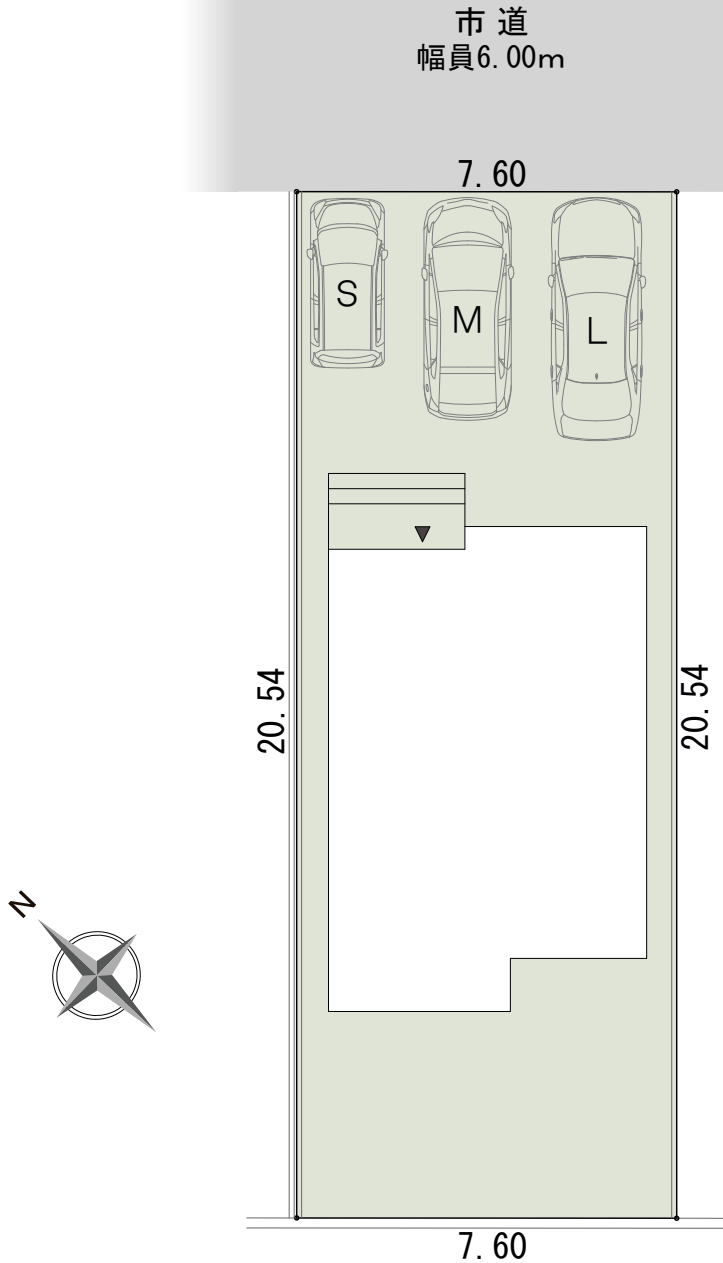


地震保険でも優遇され割引が適用されます。

# 豊橋市 前田南町二丁目1期

Maedaminamicho

## 全体配置図



敷地内の南西側に  
庭有り(プライベートガーデン)

並列駐車3台可能な整形地  
(車種による)

松山小・中部中学区

※配置図上の駐車位置と台数が実際と異なる場合があります。詳しくはお問い合わせください。※現況と図面が異なる場合、現況を優先します。

## 周辺環境

松山小学校 徒歩15分

中部中学校 徒歩20分

豊橋鉄道「柳生橋」駅 徒歩10分

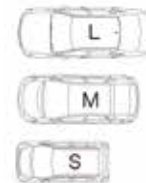
立合公園 徒歩3分

パロー 徒歩4分

ミニストップ 徒歩7分

ココカラファイン 徒歩9分

アピタ 徒歩11分



車のサイズは  
下記を想定しています。

L/大型：クラウン  
M/中型：プリウス  
S/小型(軽)：アルト

現地案内  
住所：愛知県豊橋市前田南町2-23-2  
(現地東側近隣：ハンパール向山公園様住所)



現地

豊橋中央高校

バロ一  
豊橋店

前田南地区  
体育館

ジェームズ

七面神社

みやもと  
歯科

三将軍

ハンパール  
向山公園

レクサス

立合公園

(C) 2023 ZENRIN (2085-994)



※建物パースは「豊橋市 前田南町二丁目 1期(1棟)」新築分譲住宅の完成予想図です。  
(外構や車の配置については変更となる場合がございます。詳しくはお問い合わせください。)

※印刷の性質上、外壁の色味や質感が正しく表現できない場合がございます。  
※図面と現況が異なる場合、現況を優先します。

耐震等級  
最高等級 **3**

断熱等  
性能等級 **5**

劣化対策等級  
最高等級 **3**

維持管理対策  
等級  
最高等級 **3**

一次エネルギー  
消費量等級  
最高等級 **6**

乾太くん(ガス乾燥機)  
&  
食器類や家電の収納に便利な  
カップボード  
標準搭載

■システムキッチン



扉カラー

ワークトップ  
(人造大理石)

シンクカラー

■洗面台



ボウル

扉カラー

■1F・2F 内装カラー



※1階イメージ

※2階イメージ

■バスルーム



浴槽

壁パネル

フロア

■シャワートイレ



1F・2F  
ともに

ホワイト

手洗い:  
ホワイト

建具色

床色

※上記内装イメージは床・建具のみのカラーイメージです。  
家具・家電は含まれません。

土地面積

**156.26㎡**  
(47.26坪)

建物面積

**103.98㎡**  
(31.45坪)

間取り

**4LDK**  
ウォークインクローゼット  
+シューズクローク+パントリー

駐車スペース

**3台**  
(車種による)

土地建物価格

**4,380** (税込) 万円

長期  
10年  
保証

地盤  
保証

フラット  
35S

快適ガス  
キャンペーン

eco  
ジョーズ

しるあり  
保証  
1000

住  
あんしん  
保証

住  
あんしん  
サポート

●全額ローン(頭金0円) ●35年返済 ●4,380万円借入 ●金利0.55%(変動金利)の場合 【返済例1】ボーナス時0円 月々114,668円 【返済例2】ボーナス時99,063円 月々98,175円

【掲載の住宅ローンについて】ローンの種類: 紹介ローン 金融機関: ネット銀行 融資限度額: 物件価格の100%(別途諸経費が必要です) 返済期間: 35年 金利: 変動金利、年利0.55%  
※適用される金利は融資実行時のものとなり、表記されている金利とは異なります。

## 平面図

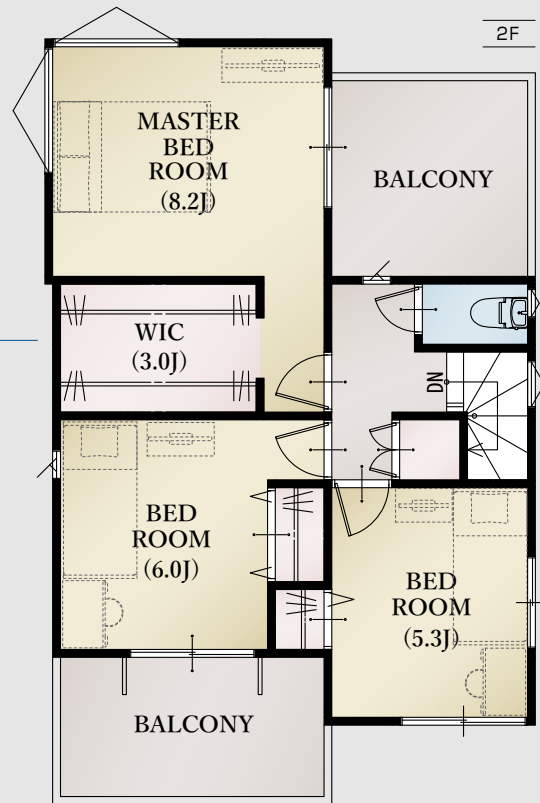
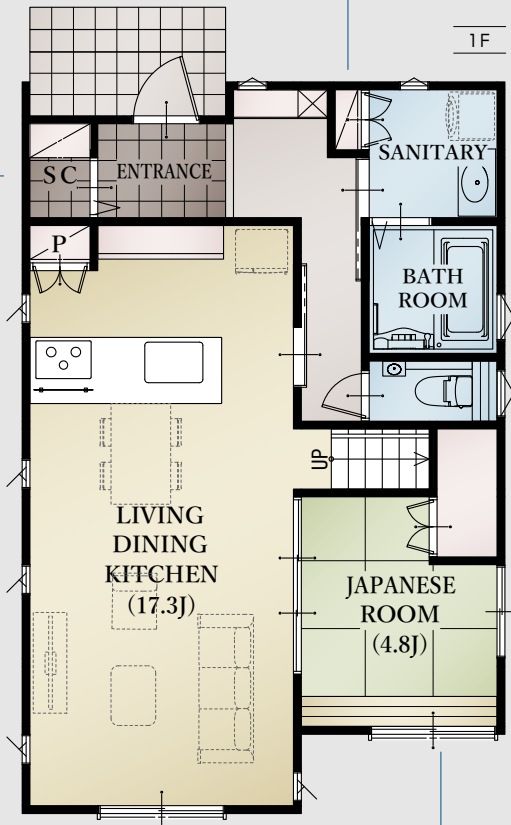
並列駐車3台可能な整形地  
(車種による)

敷地内の南西側に  
庭有り(プライベートガーデン)



収納するものの高さに合わせて調整できる  
可動棚付きの収納スペース

扉を付けない大容量のウォークインクローゼット  
広さと奥行きを感じさせるおしゃれな収納スペース

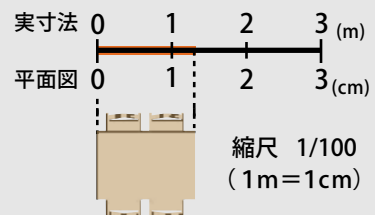


タイル敷きのシューズクロークは  
ベビーカーなども置ける余裕の広さ

リビングの一部としても  
独立した個室としても使用できる和室

バルコニーを2ヶ所設置  
奥行きのあるワイドバルコニーはお洗濯も快適

◆所在地/地番:愛知県豊橋市前田南町二丁目22番17 ◆都市計画/市街化区域 ◆用途地域等  
/第二種住居地域、居住誘導区域内、歩いて暮らせるまち区域内、土地区画整理事業:前田南地区  
(完了) ◆建ぺい率・容積率/建ぺい率:60%、容積率:200% ◆接道状況/北東側6.00mの市道  
に接する ◆利用可能施設/中部電力、公営水道、公共下水道、都市ガス ◆交通/豊橋鉄道「柳生橋」  
駅 徒歩10分 ◆学区/松山小学校・中部中学校 ◆建物の構造/木造2階建ガルバリウム鋼板葺  
◆建築確認番号/確認サービス第KS124-0410-52299号 ◆建築年月または入居予定年月及び引  
渡し可能年月/令和6年9月末



※外壁の材質や色、内装及び設備の仕様等については予告なく変更する場合がございます。  
※現況と図面が異なる場合、現況を優先します。

平面図は1/100の縮尺で正確に印刷されています。  
どうぞお手持ちの定規で寸法を測りお客様の家具を図面  
にあてはめてみてください。



## Kitchen

オープンなフルフラットタイプのペニンシュラ型キッチンを採用。

立ち上がりの無いフラットなカウンターは

大きな開放感に満ち溢れています。

リビングやダイニングにいる家族と会話をしたり、

子どもの様子を見ながら安心して食事の準備ができます。





## Bathroom

ゆったり一坪の広さで一日の疲れを癒すくつろぎのバスタイム。

ワイドサイズで保温性の高い浴槽など使いやすさを考えました。



## Sanitary room

上から水の出るウェイクアップ水栓は、  
水栓まわりに水がたまらないのでお掃除簡単です。

また収納力豊富で三面鏡としての機能が備わったミラーボックスも魅力です。

※設備の仕様等については予告なく変更する場合がございます。※写真は施工例です。<一部メーカー提供画像>

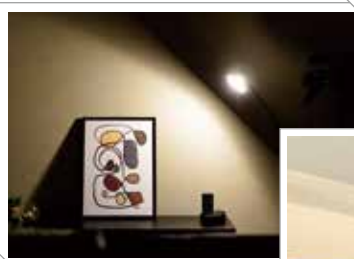
# Living Dining Kitchen

仕切りの壁をなくして、リビングとキッチンを一体に。

機能的で広々とした快適なリビングダイニングキッチンが生まれました。

物件により、畳コーナーやファミリースペースを設けました。<sup>※1</sup>

※1 間取りや設備は物件により異なります。





## Bedroom & Kidsroom

各部屋にはウォークインクローゼットはじめ、収納を完備しました。  
フローリングや壁クロス等の内装も1棟1棟、物件に合わせてセレクトしています。



※設備の仕様等については予告なく変更する場合がございます。※写真は施工例です。  
売主 ホームポジション株式会社 宅地建物取引業者免許/国土交通大臣免許(3)第8082号

# 豊橋市 前田南町二丁目1期(1棟)新築分譲住宅

広告有効期限:令和6年12月末 総戸数:1 / 販売戸数:1

この物件についての  
お問合せ、ご案内、購入のご相談はこちらまで

媒介