

豊橋市 牟呂市場町1期(2棟) 新築分譲住宅

子育てエコホーム
支援事業 対象物件
※予算が無くなり次第終了

豊橋市 牟呂市場町1期
Muroichibacho



※建物パースは「豊橋市牟呂市場町1期(2棟)」新築分譲住宅の完成予想図です。

※建物ハースは「豊橋市牟呂市場町1期(2棟)」の完成予想図です。 ※車やプランター等の付属品は付帯されません。
※外構はイメージです。 ※外壁の材質や色、内装及び設備の仕様等については予告なく変更する場合がございます。
※この冊子内の建物ハースは、外壁メーカー提供の素材を使用し制作しておりますが、掲載媒体や印刷状況により、外壁の色味・質感が実際と異なる場合がございます。
また、実際の完成物件は、天候や時間帯、周辺環境等の諸条件により、ハースと見え方が異なる場合がございます。

豊橋市牟呂市場町1期 Muroichibacho

マルマサが徒歩5分圏内、周辺が充実した住みよい環境

スーパーやドラッグストアなどが徒歩圏内に点在。
日々のお買い物に便利な環境。

みなと大通りが近く、JR「豊橋」駅へのアクセスも良好

主要道が近く、市街地へのアクセス良好。
車での移動も快適で、交通利便性に優れた立地です。

※ 並列3台駐車可能、ゆったりとした広さの整形地(※車種による)

並列3台駐車可能な整形地です。(車種による)



住宅設計性能評価書 取得物件

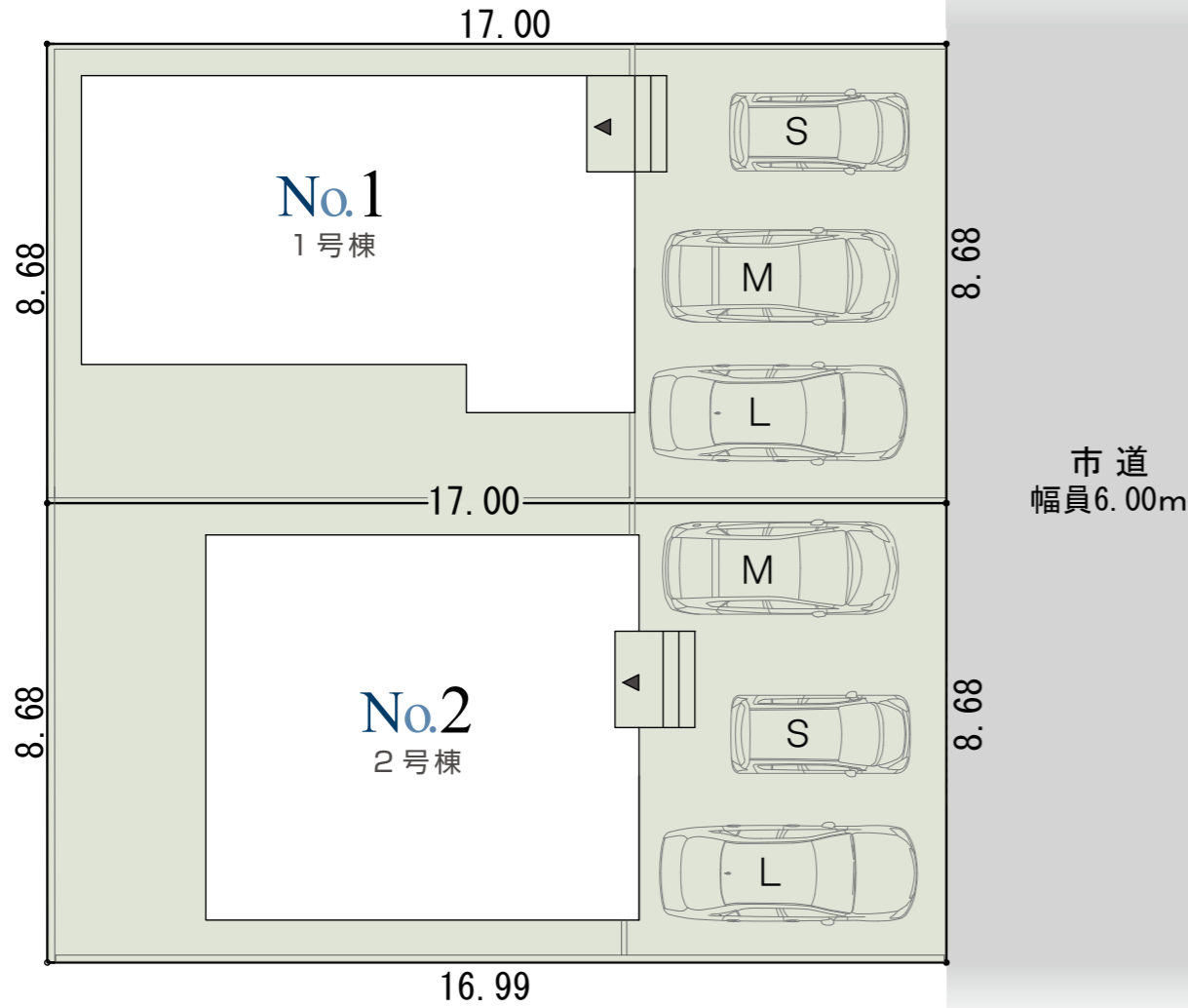


地震保険でも優遇され割引が適用されます。

豊橋市牟呂市場町1期

Muroichibacho

全体配置図



※配置図はイメージです。
 ※完成前の図面のため、配置図上の駐車位置や台数、電柱の有無や位置、境界ブロックなどが実際と異なる場合があります。
 詳しくはお問い合わせください。 ※現況と図面が異なる場合、現況を優先します。

周辺環境

- | | | |
|-------------------|-------------|------------------------------------|
| 牟呂小学校 徒歩7分 | マルマサ 徒歩4～5分 | パロー 徒歩7分 |
| 牟呂中学校 徒歩10～11分 | スギ薬局 徒歩5分 | パワーズ 徒歩8分 |
| 「牟呂学校前」バス停 徒歩6～7分 | V・drug 徒歩5分 | MEGAドン・キホーテ 車4分(1.48km) |
| 桶口下公園 徒歩2～3分 | ダイソー 徒歩7分 | ※自動車での所要時間はYahoo!地図の自動測定を参考としています。 |

車のサイズは
下記を想定しています。



L/大型：クラウン
 M/中型：プリウス
 S/小型(軽)：アルト



現地案内
 住所：豊橋市牟呂市場町14-22
 (現地北西側近隣：うちた動物病院様住所)

※建物ベースは「豊橋市 牟呂市場町1期(2棟)」1号棟の新築分譲住宅の完成予想図です。
 (外構や車の配置については変更となる場合がございます。詳しくはお問い合わせください。)
 ※印刷の性質上、外壁の色味や質感が正しく表現できない場合がございます。※図面と現況が異なる場合、現況を優先します。

No.1



耐震等級 最高等級 **3**
 維持管理対策等級 最高等級 **3**
 断熱性能等級 **5**
 一次エネルギー消費量等級 最高等級 **6**
 劣化対策等級 最高等級 **3**

乾太くん(ガス乾燥機) & 食器類や家電の収納に便利なカップボード 標準搭載

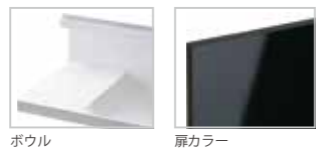
■システムキッチン



■バスルーム



■洗面台



■シャワートイレ



■1F・2F 内装カラー



土地面積
147.59㎡
(44.64坪)

建物面積
104.13㎡
(31.49坪)

間取り
4LDK
ウォークインクローゼット
+シューズクローゼット+パントリー

駐車スペース
3台
(車種による)

土地建物価格 **3,780** (税込) 万円

●全額ローン(頭金0円) ●35年返済 ●3,780万円借入 ●金利0.55%(変動金利)の場合
 【返済例1】ボーナス時0円 月々99,960円 【返済例2】ボーナス時99,063円 月々82,467円

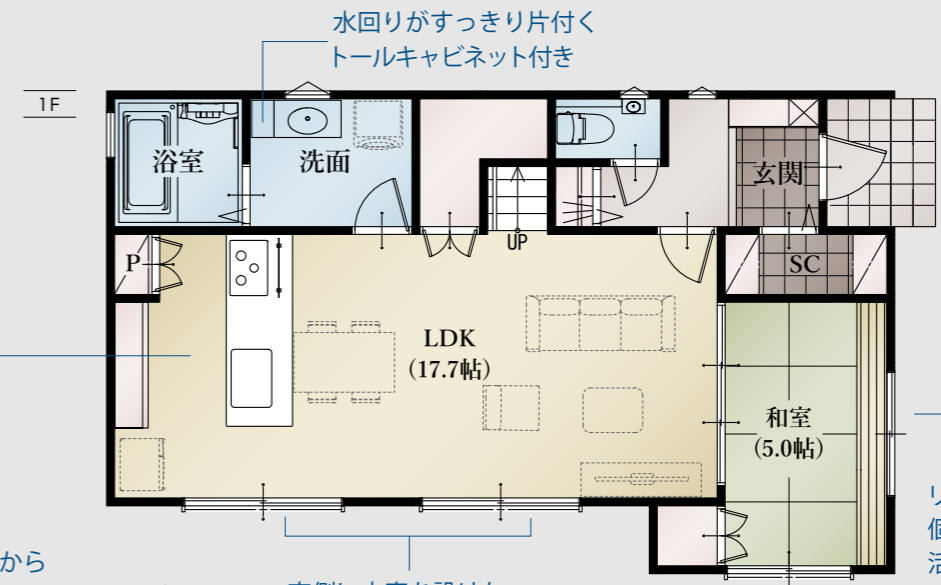
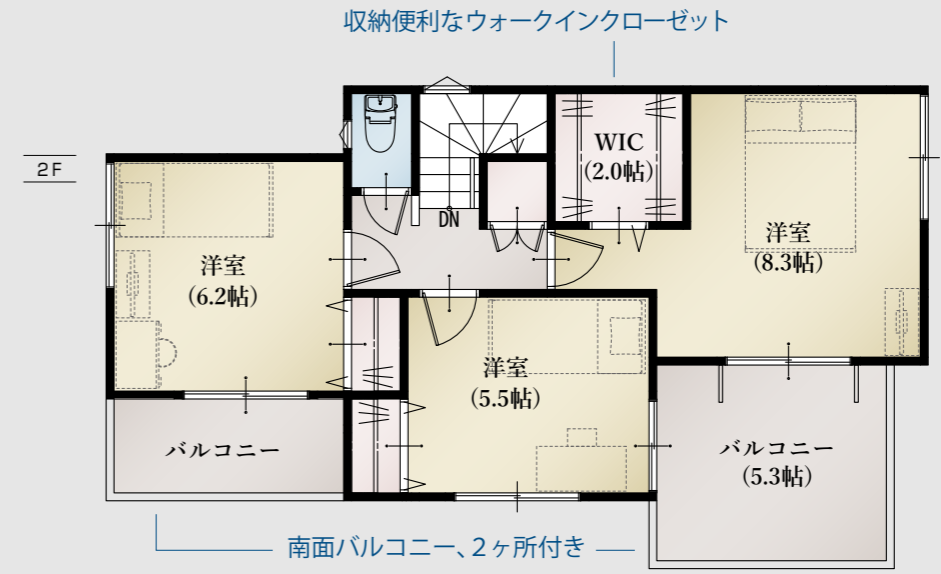
【掲載の住宅ローンについて】ローンの種類: 紹介ローン 金融機関: ネット銀行
 融資限度額: 物件価格の100%(別途諸経費が必要です) 返済期間: 35年 金利: 変動金利、年利0.55%
 ※適用される金利は融資実行時のものとなり、表記されている金利とは異なります。



1号棟 平面図

並列3台駐車可能な整形地 (車種による)

全居室南向き

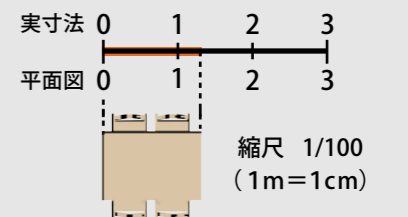


キッチンからお部屋全体を見渡せるプラン

南側に大窓を設けた陽あたりの良いリビング

リビングの一部としても個室としても活用できる和室

◆所在地/地番: 豊橋市牟呂市場町14番27の一部 ◆都市計画/市街化区域 ◆用途地域等/第一種住居地域、居住誘導区域 ◆建ぺい率・容積率/建ぺい率: 60%、容積率: 200% ◆接道状況/東側6.00mの市道に接する ◆利用可能施設/中部電力、公共下水、都市ガス、公営水道 ◆交通/豊鉄バス「牟呂小学校前」バス停 徒歩6~7分、JR「豊橋」駅[西口] バス10分 ◆学区/牟呂小学校・牟呂中学校 ◆建物の構造/木造2階建ガルバリウム鋼板葺 ◆建築確認番号/確認サービス KS124-0410-58107号 ◆建築年月または入居予定年月及び引渡し可能年月/令和7年1月末



※外壁の材質や色、内装及び設備の仕様等については予告なく変更する場合がございます。
 ※現況と図面が異なる場合、現況を優先します。

長期保証 10年保証 地盤保証 フラット35S 快適ガスキャンペーン ecoジョーズ しるあり保証 1000 住宅あんしん保証 住宅設備あんしんサポート対応

平面図は1/100の縮尺で印刷されています。
 どうぞお手持ちの定規で寸法を測りお客様の家具を図面にあてはめてみてください。

※建物ベースは「豊橋市 牟呂市場町1期(2棟)」2号棟の新築分譲住宅の完成予想図です。
 (外構や車の配置については変更となる場合がございます。詳しくはお問い合わせください。)
 ※印刷の性質上、外壁の色味や質感が正しく表現できない場合がございます。※図面と現況が異なる場合、現況を優先します。

No.2



耐震等級 最高等級 **3**
 維持管理対策等級 最高等級 **3**
 断熱等性能等級 **5**
 一次エネルギー消費量等級 最高等級 **6**
 劣化対策等級 最高等級 **3**

乾太くん(ガス乾燥機) & 食器類や家電の収納に便利なカップボード標準搭載

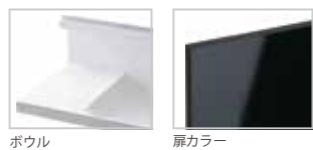
■システムキッチン



■バスルーム



■洗面台



■シャワートイレ



■1F・2F 内装カラー



※上記内装イメージは床・建具のみのカラーイメージです。家具・家電は含まれません。

土地面積
147.58㎡
 (44.64坪)

建物面積
105.57㎡
 (31.93坪)

間取り
4LDK
 ウォークインクローゼット
 +パントリー

駐車スペース
3台
 (車種による)

土地建物価格 **3,680** (税込) 万円

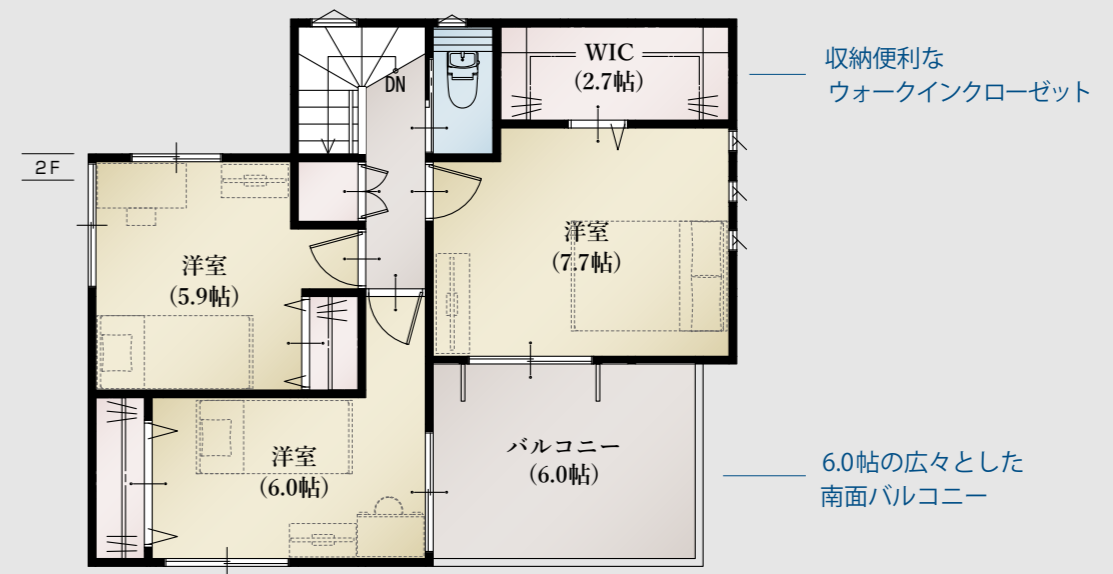
●全額ローン(頭金0円) ●35年返済 ●3,680万円借入 ●金利0.55%(変動金利)の場合
 【返済例1】ボーナス時0円 月々**96,342円** 【返済例2】ボーナス時99,063円 月々**79,849円**

【掲載の住宅ローンについて】ローンの種類: 紹介ローン 金融機関: ネット銀行
 融資限度額: 物件価格の100%(別途諸経費が必要です) 返済期間: 35年 金利: 変動金利、年利0.55%
 ※適用される金利は融資実行時のものとなり、表記されている金利とは異なります。



2号棟 平面図

並列3台駐車可能な整形地(車種による)



収納便利なウォークインクローゼット

6.0帖の広々とした南面バルコニー

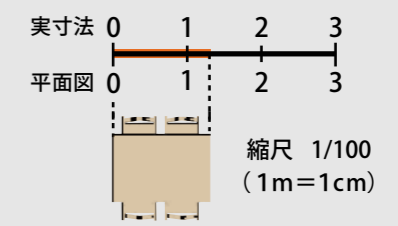


ホールとリビングどちらからも出入り可能な2WAY仕様の和室

可動棚収納付きのサニタリールーム

食料品の収納に便利なパントリー

◆所在地/地番: 豊橋市牟呂市場町14番27の一部 ◆都市計画/市街化区域 ◆用途地域等/第一種住居地域、居住誘導区域 ◆建ぺい率・容積率/建ぺい率: 60%、容積率: 200% ◆接道状況/東側6.00mの市道に接する ◆利用可能施設/中部電力、公共下水、都市ガス、公営水道 ◆交通/豊鉄バス「牟呂小学校前」バス停 徒歩6~7分、JR「豊橋」駅[西口] バス10分 ◆学区/牟呂小学校・牟呂中学校 ◆建物の構造/木造2階建ガルバリウム鋼板葺 ◆建築確認番号/確認サービス KS124-0410-58108号 ◆建築年月または入居予定年月及び引渡し可能年月/令和7年1月末



平面図は1/100の縮尺で印刷されています。
 どうぞお手持ちの定規で寸法を測りお客様の家具を図面にあてはめてみてください。

- 長期10年保証
- 地盤保証
- フラット35S
- 快適ガスキャンペーン
- eCOジョーズ
- しるあり保証1000
- 住あんしん保証
- 住あんしんレポート対応



Kitchen



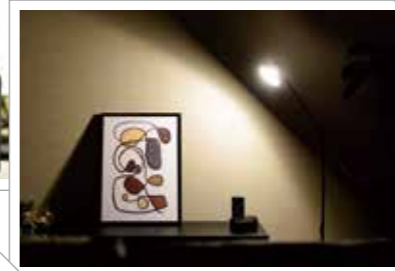
Bathroom



Sanitaryroom



Living Dining Kitchen



Bedroom&Kidsroom



※設備の仕様等については予告なく変更する場合がございます。※写真は施工例です。(※一部メーカー提供画像)
売主 ホームポジション株式会社 宅地建物取引業者免許/国土交通大臣(3)第 8082号

豊橋市 牟呂市場町1期(2棟)新築分譲住宅

広告有効期限:令和7年4月末 総戸数:2 / 販売戸数:2

この物件についての
お問合せ、ご案内、購入のご相談はこちらまで

媒介