

豊橋市 柱一番町 1期(2棟) 新築分譲住宅

子育てエコホーム
支援事業 対象物件
※予算が無くなり次第終了

豊橋市 柱一番町 1期
Hashira ichibancho



※建物パースは「豊橋市 柱一番町 1期(2棟)」新築分譲住宅の完成予想図です。

※建物パースは「豊橋市 柱一番町 1期 (2棟)」の完成予想図です。 ※車やプランター及び植栽等の付属品は付帯されません。

※外構はイメージです。 ※外壁の材質や色、内装及び設備の仕様等については予告なく変更する場合がございます。

※この冊子内の建物パースは、外壁メーカー提供の素材を使用し制作しておりますが、掲載媒体や印刷状況により、外壁の色味・質感が実際と異なる場合がございます。

また、実際の完成物件は、天候や時間帯、周辺環境等の諸条件により、パースと見え方が異なる場合がございます。

豊橋鉄道「愛知大学前」駅 徒歩5分。

最寄駅が徒歩5分、毎日の通勤通学に便利な立地です。

南側がひらけた、明るい邸宅。

南側が駐車スペースによってひらけた、清々とした敷地。

また南面に設けた大窓から室内に明るい陽光が採り込めます。

田原街道や豊橋環状線が近く、交通利便性に優れた立地。

主要道へのアクセスが良く、車での移動もスムーズです。

お出かけの際にも、快適な交通環境です。

豊橋市 柱一番町 1期

Hashira ichibancho



住宅設計性能評価書 取得物件



地震保険でも優遇され割引が適用されます。

豊橋市 柱一番町 1期

Hashira ichibancho

南側に駐車スペースを設け
陽あたり良好

福岡小・南部中学区

全体配置図



※配置図はイメージです。
 ※完成前の図面のため、配置図上の駐車位置や台数、電柱の有無や位置、駐車コンクリート位置、境界ブロックなどが実際と異なる場合があります。詳しくはお問い合わせください。
 ※現況と図面が異なる場合、現況を優先します。

車のサイズは
下記を想定しています。

L / 大型：クラウン
 M / 中型：プリウス
 S / 小型(軽)：アルト

周辺環境

- | | | |
|-------------------|----------------|--------------------------|
| 福岡小学校 徒歩5分 | ダイソー 徒歩10分 | ジャンボエンチャー 車3分(1.10km) |
| 南部中学校 徒歩12分 | セブンイレブン 徒歩8~9分 | MEGA ドン・キホーテ 車3分(1.37km) |
| 豊橋鉄道「愛知大学前」駅 徒歩5分 | カネスエ 徒歩13分 | JR「豊橋」駅 車4分(1.50km) |
| マックスバリュ 徒歩8~9分 | ヤマナカ 徒歩14分 | |

※学区につきましては、区再編の影響ため変動する可能性があります。詳細をご確認ください。
 ※自動車での所要時間はYahoo! 地図の自動測定を参考にしています。





※建物ベースは「豊橋市 柱一番町1期(2棟)」1号棟の新築分譲住宅の完成予想図です。
 (外構や車の配置については変更となる場合がございます。詳しくはお問い合わせください。)
 ※印刷の性質上、外壁の色味や質感が正しく表現できない場合がございます。※図面と現況が異なる場合、現況を優先します。

乾太くん(ガス乾燥機)
 &
 食器類や家電の収納に便利な
 カップボード
 標準搭載

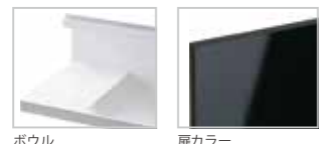
No.1

- 設計
 性能評価
- 耐震等級 最高等級 3
 - 維持管理対策等級 最高等級 3
 - 断熱等性能等級 5
 - 一次エネルギー消費量等級 最高等級 6
 - 劣化対策等級 最高等級 3

■システムキッチン



■洗面台



■1F・2F 内装カラー



■バスルーム



■シャワートイレ



※上記内装イメージは床・建具のみのカラーイメージです。家具・家電は含まれません。

土地有効面積

132.27㎡
 (40.01坪)

※協定道路部分を含めた総面積
 143.58㎡(43.43坪)

建物面積

103.50㎡
 (31.30坪)

間取り

4LDK

ウォークインクローゼット
 +シューズクローカー+パントリー

駐車スペース

3台

(車種による)

土地
 建物価格

4,280

●全額ローン(頭金0円) ●35年返済 ●4,280万円借入 ●金利0.55%(変動金利)の場合
 【返済例1】ボーナス時0円 月々112,050円【返済例2】ボーナス時99,063円 月々95,557円

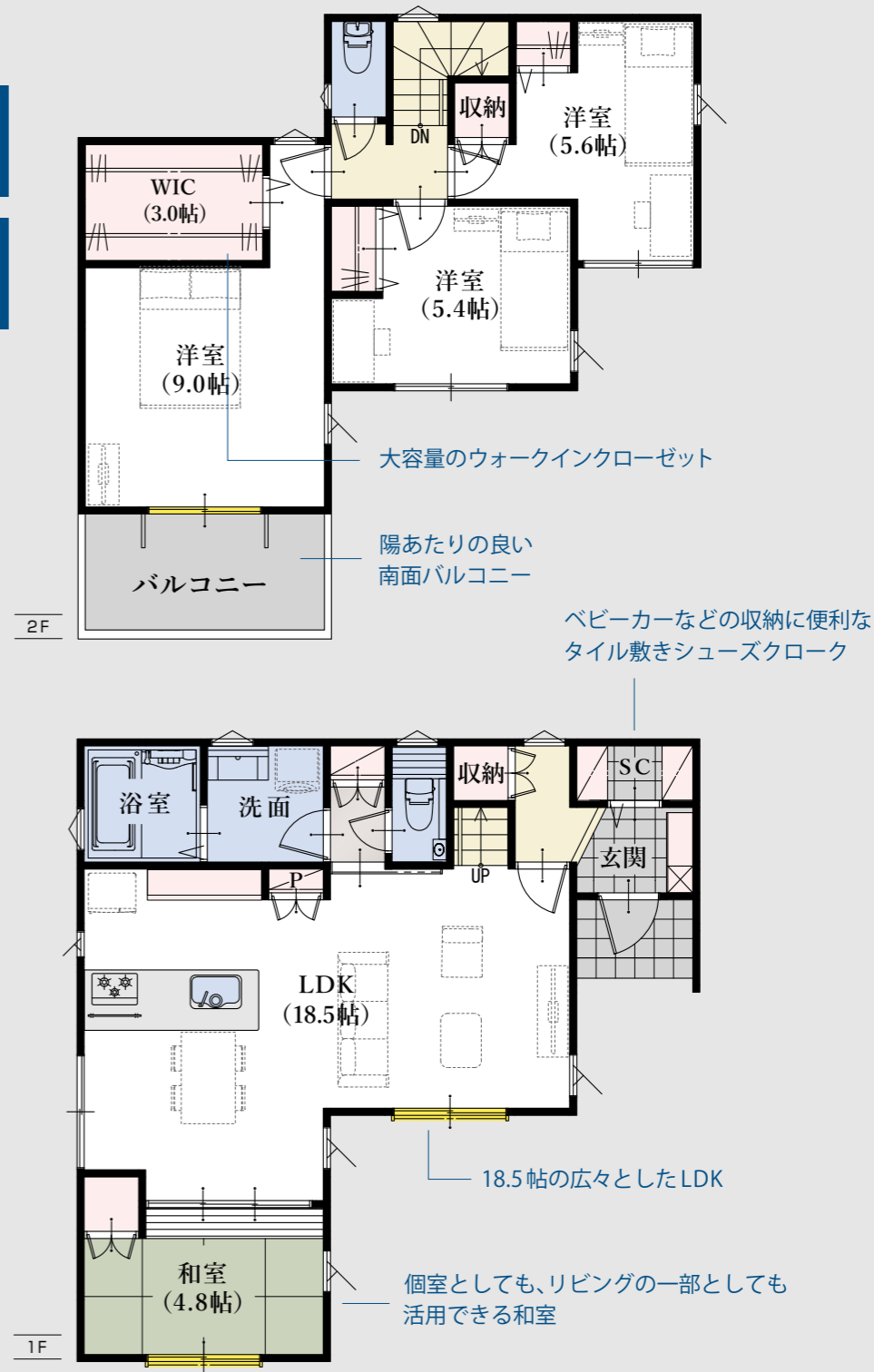
【掲載の住宅ローンについて】ローンの種類: 紹介ローン 金融機関: ネット銀行
 融資限度額: 物件価格の100%(別途諸経費が必要です) 返済期間: 35年 金利: 変動金利、年利0.55%
 ※適用される金利は融資実行時のものとなり、表記されている金利とは異なります。



1号棟 平面図

全居室南向き
 陽あたり良好

角地ように
 清々とした敷地



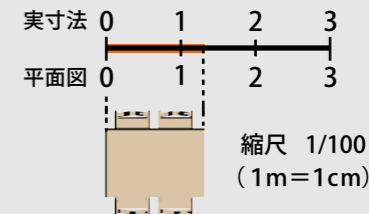
窓の表記について



◆所在地/地番: 豊橋市柱一番町28番3の一部 ◆都市計画/市街化区域 ◆用途地域等/第一種住居地域、居住誘導区域 ◆建ぺい率・容積率/建ぺい率: 60%、容積率: 200% ◆接道状況/東側5.41~5.42mの市道に接する ◆利用可能施設/中部電力、公共下水、都市ガス、公営水道 ◆交通/豊橋鉄道「愛知大学前」駅 徒歩5分 ◆学区/福岡小学校・南部中学校 ◆建物の構造/木造2階建ガルバリウム鋼板葺 ◆建築確認番号/確認サービス第KS124-0410-62145号 ◆建築年月または入居予定年月及び引渡し可能年月/令和7年3月末

※外壁の材質や色、内装及び設備の仕様等については予告なく変更する場合がございます。
 ※現況と図面が異なる場合、現況を優先します。

- 長期保証 10年保証
- 地盤保証
- フラット35S
- 快適ガスキャンペーン
- ecoジョーズ
- しろあり保証 1000
- 住宅あんしん保証
- 住設あんしんサポート対応



平面図は1/100の縮尺で印刷されています。
 どうぞお手持ちの定規で寸法を測りお客様の家具を図面にあてはめてみてください。

※建物ベースは「豊橋市 柱一番町1期(2棟)」2号棟の新築分譲住宅の完成予想図です。
 (外構や車の配置については変更となる場合がございます。詳しくはお問い合わせください。)
 ※印刷の性質上、外壁の色味や質感が正しく表現できない場合がございます。
 ※図面と現況が異なる場合、現況を優先します。

No.2

乾太くん(ガス乾燥機)
 &
 食器類や家電の収納に便利な
 カップボード
 標準搭載

設計 性能評価

耐震等級 最高等級 **3** 維持管理対策等級 最高等級 **3**

断熱等性能等級 **5** 一次エネルギー消費量等級 最高等級 **6**

劣化対策等級 最高等級 **3**



■システムキッチン



■洗面台



■1F・2F 内装カラー



■バスルーム



■シャワートイレ



※上記内装イメージは床・建具のみのカラーイメージです。家具・家電は含まれません。

土地有効面積

132.80㎡
(40.17坪)

※協定道路部分を含めた総面積
164.31㎡(49.70坪)

建物面積

103.50㎡
(31.30坪)

間取り

4LDK

ウォークインクローゼット
+シューズクローク+パントリー

駐車スペース

3台

(車種による)

土地建物価格 **3,880** (税込) 万円

●全額ローン(頭金0円) ●35年返済 ●3,880万円借入 ●金利0.55%(変動金利)の場合
 【返済例1】ボーナス時0円 月々101,578円 【返済例2】ボーナス時99,063円 月々85,085円

【掲載の住宅ローンについて】ローンの種類: 紹介ローン 金融機関: ネット銀行
 融資限度額: 物件価格の100%(別途諸経費が必要です) 返済期間: 35年 金利: 変動金利、年利0.55%
 ※適用される金利は融資実行時のものとなり、表記されている金利とは異なります。

住宅(住戸) 省エネ性能ラベル

エネルギー消費性能 ★★★★★

断熱性能 1 2 3 4 5

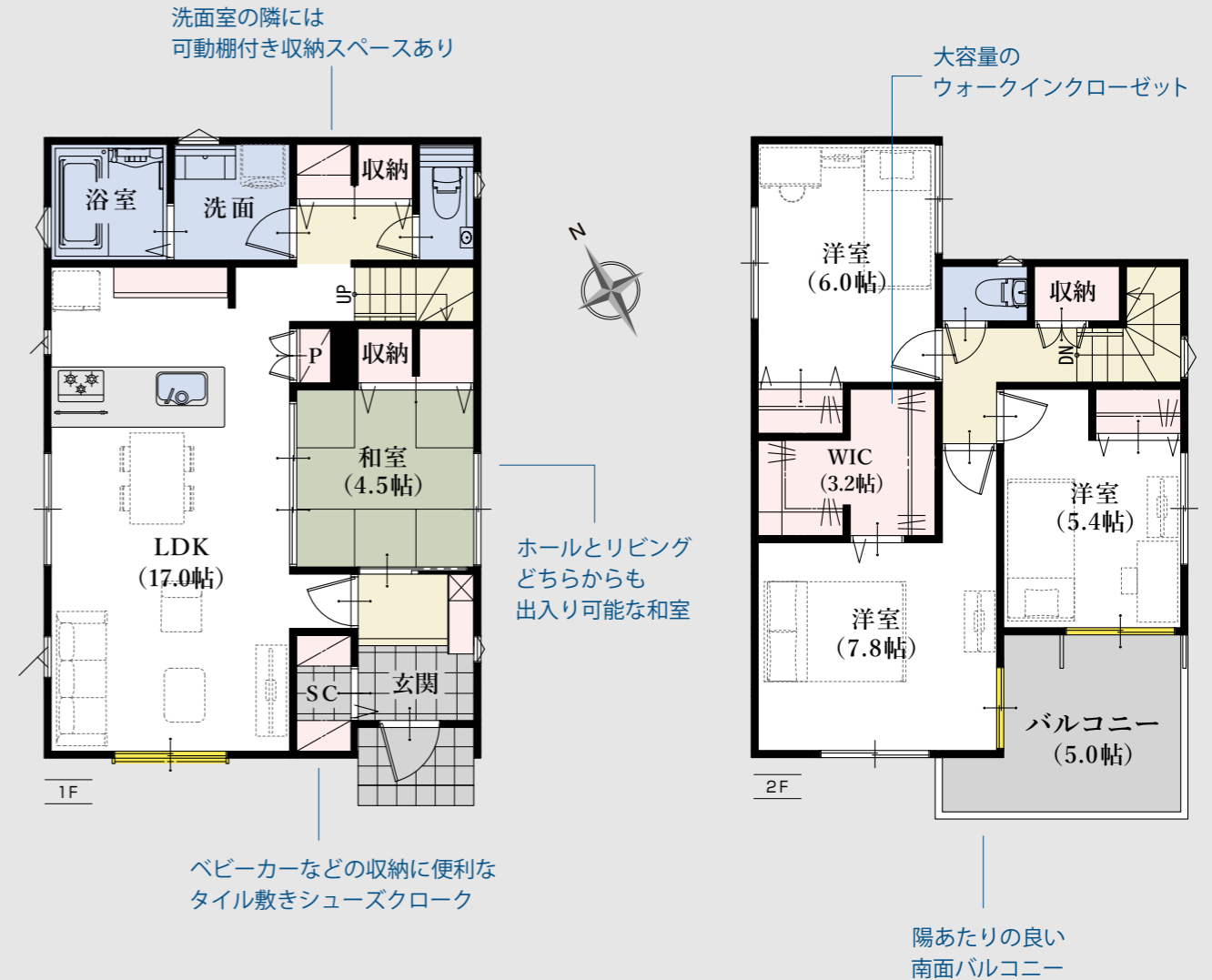
目安光熱費 約16.4万円/年

ZEH水準 エネルギー消費性能で★3つ(太陽光発電は考慮しない)、かつ断熱性能で5を達成

自己評価 豊橋市柱一番町1期12号棟 評価日 2024年10月8日

2号棟 平面図

南側がひらけ
陽あたり良好



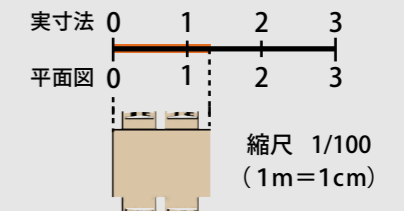
窓の表記について



◆所在地/地番: 豊橋市柱一番町28番3の一部 ◆都市計画/市街化区域 ◆用途地域等/第一種住居地域、居住誘導区域 ◆建ぺい率・容積率/建ぺい率:60%、容積率:200% ◆接道状況/東側5.42~5.43mの市道に接する ◆利用可能施設/中部電力、公共下水、都市ガス、公営水道 ◆交通/豊橋鉄道「愛知大学前」駅 徒歩5分 ◆学区/福岡小学校・南郡中学校 ◆建物の構造/木造2階建ガルバリウム鋼板葺 ◆建築確認番号/確認サービス第KS124-0410-62146号 ◆建築年月または入居予定年月及び引渡し可能年月/令和7年3月末

※外壁の材質や色、内装及び設備の仕様等については予告なく変更する場合がございます。
 ※現況と図面が異なる場合、現況を優先します。

長期保証 10年保証 地盤保証 フラット35S 快適ガスキャンペーン ecoジョーズ しるあり保証 1000 住のあんしん保証 住のあんしんレポート対応



平面図は1/100の縮尺で印刷されています。
 どうぞお手持ちの定規で寸法を測りお客様の家具を図面に
 あてはめてみてください。



Kitchen



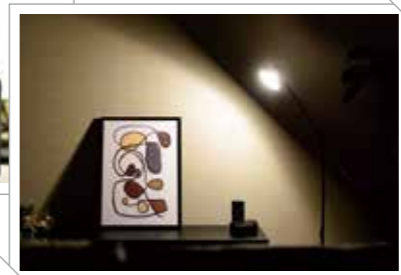
Bathroom



Sanitaryroom



Living Dining Kitchen



Bedroom&Kidsroom



※設備の仕様等については予告なく変更する場合がございます。※写真は施工例です。(※一部メーカー提供画像)
売主 ホームポジション株式会社 宅地建物取引業者免許/国土交通大臣(3)第 8082号

豊橋市 柱一番町 1期(2棟) 新築分譲住宅

広告有効期限: 令和7年6月末 総戸数: 2 / 販売戸数: 2

この物件についての
お問合せ、ご案内、購入のご相談はこちらまで

媒介