

豊橋市 西高師町3期(1棟) 新築分譲住宅

子育てエコホーム
支援事業 対象物件
※予算が無くなり次第終了

豊橋市 西高師町 3期
Nishitakashicho



※建物パースは「豊橋市 西高師町 3期(1棟)」新築分譲住宅の完成予想図です。

※建物パースは「豊橋市 西高師町3期(1棟)」の完成予想図です。 ※車やプランター及び植栽は付帯されません。 ※外構はイメージです。
※外壁の材質や色、内装及び設備の仕様等については予告なく変更する場合がございます。
※この冊子内の建物パースは、外壁メーカー提供の素材を使用し制作しておりますが、掲載媒体や印刷状況により、外壁の色味・質感が実際と異なる場合がございます。
また、実際の完成物件は、天候や時間帯、周辺環境等の諸条件により、パースと見え方が異なる場合がございます。
外壁のサンプルまたは完成物件をご覧ください。実際の色味をご確認いただけます。お気軽にお問い合わせください。

豊橋市 西高師町 3期

Nishitakashicho



南西角地により、陽あたりの良い邸宅。

南西側が角地により清々とひらけているため、
風通し・陽あたり共に良好な邸宅です。

豊橋鉄道「芦原」駅 徒歩圏内。

最寄り駅が徒歩13分、毎日の通勤通学も快適な交通環境。

サンヨネ徒歩7分、周辺環境が充実。

スーパーやドラッグストアが周辺に点在。
日々のお買い物にも便利なエリアです。

住宅設計性能評価書 取得物件



耐震等級
最高等級 3

維持管理対策
等級 3

断熱等
性能等級 5

劣化対策等級
最高等級 3

一次エネルギー
消費量等級 6

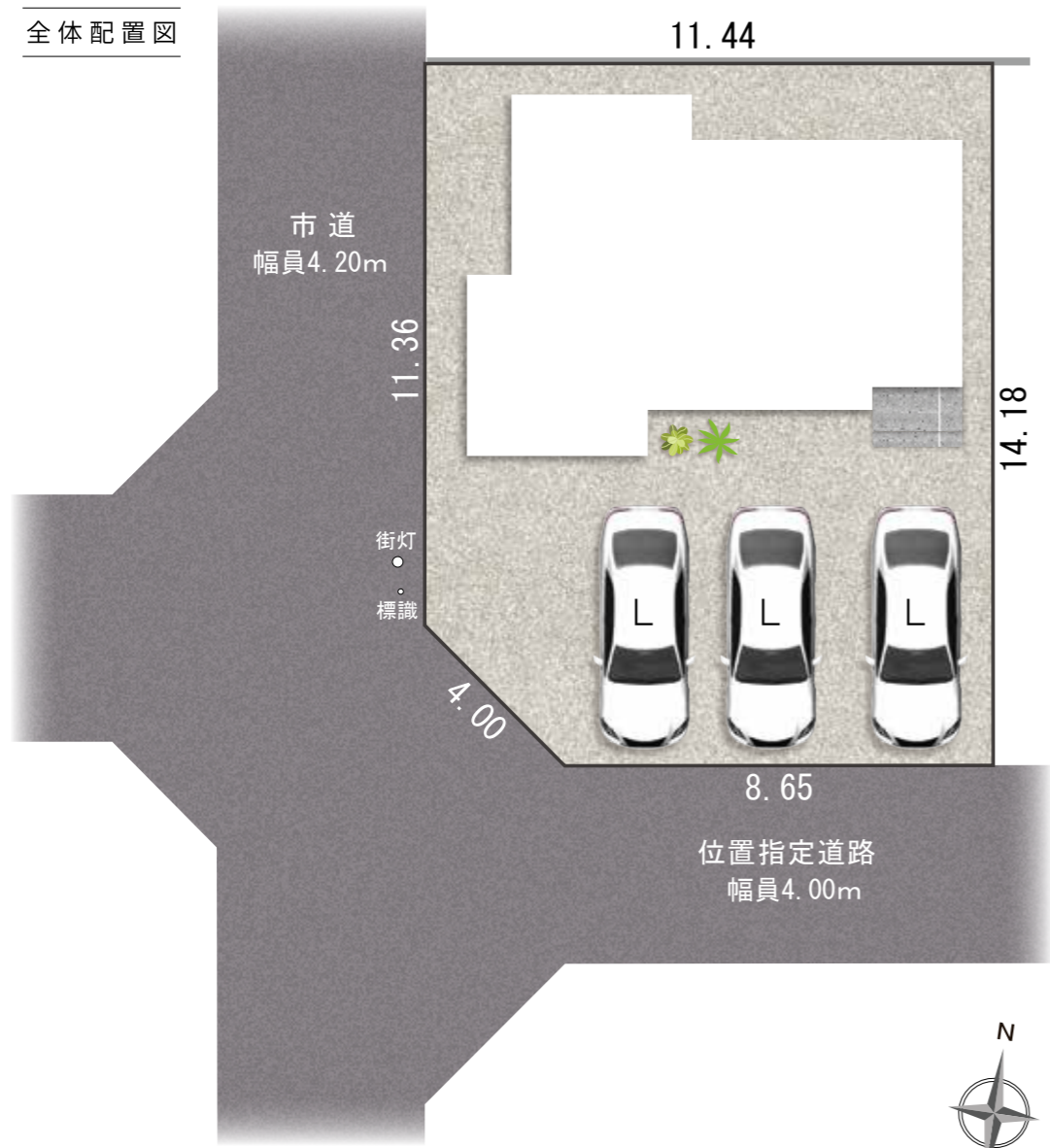
地震保険でも優遇され割引が適用されます。

豊橋市 西高師町 3期
Nishitakashicho

南西角地により
風通し陽あたり共に良好

47坪以上

全体配置図



※配置図はイメージです。※現況と図面が異なる場合、現況を優先します。
※完成前の図面のため、配置図上の駐車位置や台数、土間コンクリート、電柱の有無や位置、境界ブロックなどが実際と異なる場合があります。
詳しくはお問い合わせください。

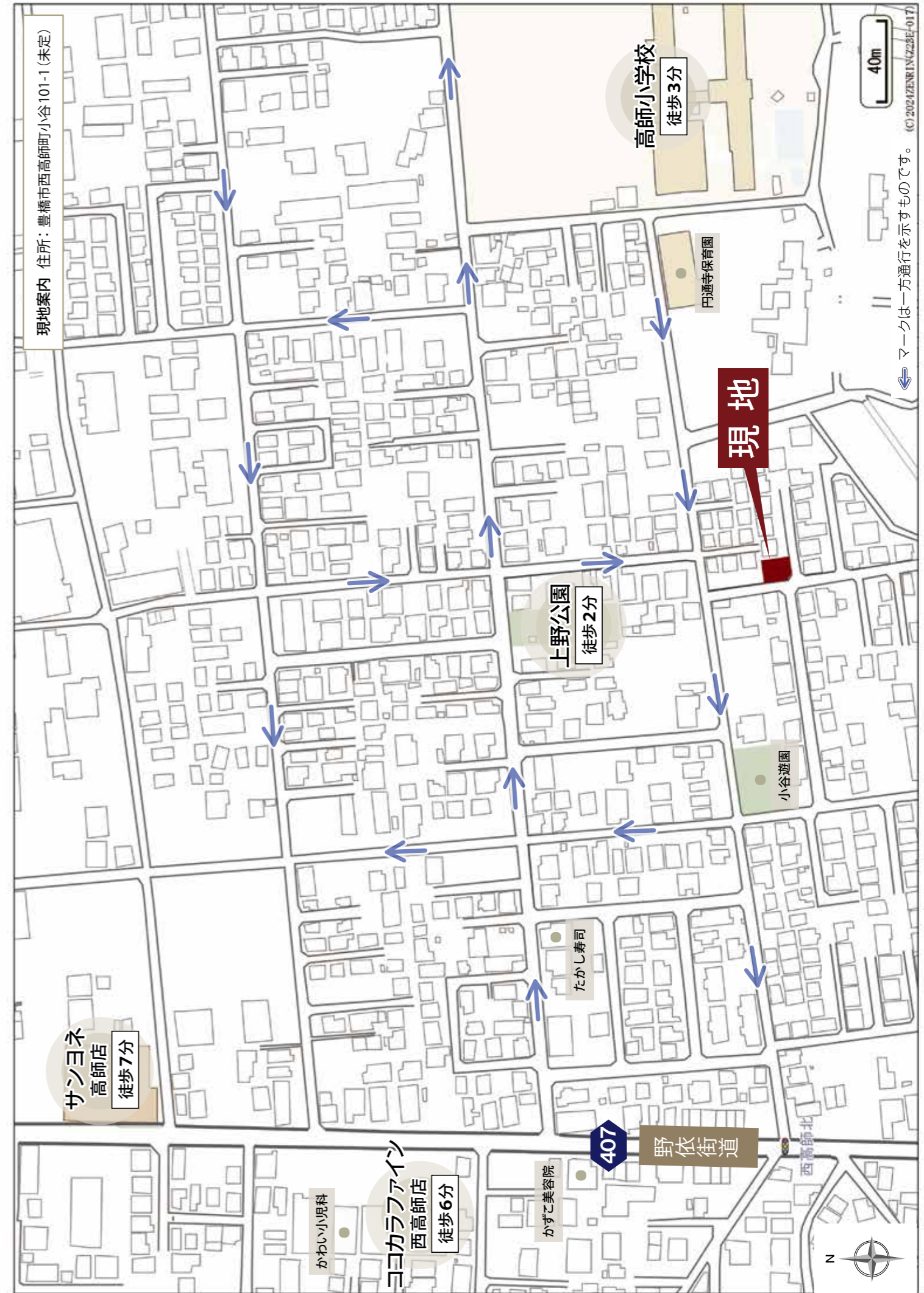
周辺環境

- | | |
|-----------------|------------------|
| 高師小学校 徒歩3分 | ココカラファイン 徒歩6分 |
| 本郷中学校 徒歩12分 | サンヨネ 徒歩7分 |
| 豊橋鉄道「芦原」駅 徒歩13分 | ゲンキー 徒歩9分 |
| 上野公園 徒歩2分 | ドラッグスギヤマ 徒歩9分 |
| セブンイレブン 徒歩5分 | イオン 車3分 (1.34km) |

※学区につきましては、区再編の影響ため変動する可能性があります。詳細をご確認ください。
※自動車での所要時間はYahoo! 地図の自動測定を参考にしています。

車のサイズは
下記を想定しています。

L/大型：クラウン
M/中型：プリウス
S/小型(軽)：アルト



マークは一方通行を示すものです。 (C) 2024ZENFIN(223E-017)

※建物パースは「豊橋市 西高師町3期(1棟)」新築分譲住宅の完成予想図です。※車やプランター及び植栽は付帯されません。
 ※外構はイメージです。(外構や車の配置については変更となる場合がございます。詳しくはお問い合わせください。)
 ※印刷の性質上、外壁の色味や質感が正しく表現できない場合がございます。
 ※図面と現況が異なる場合、現況を優先します。

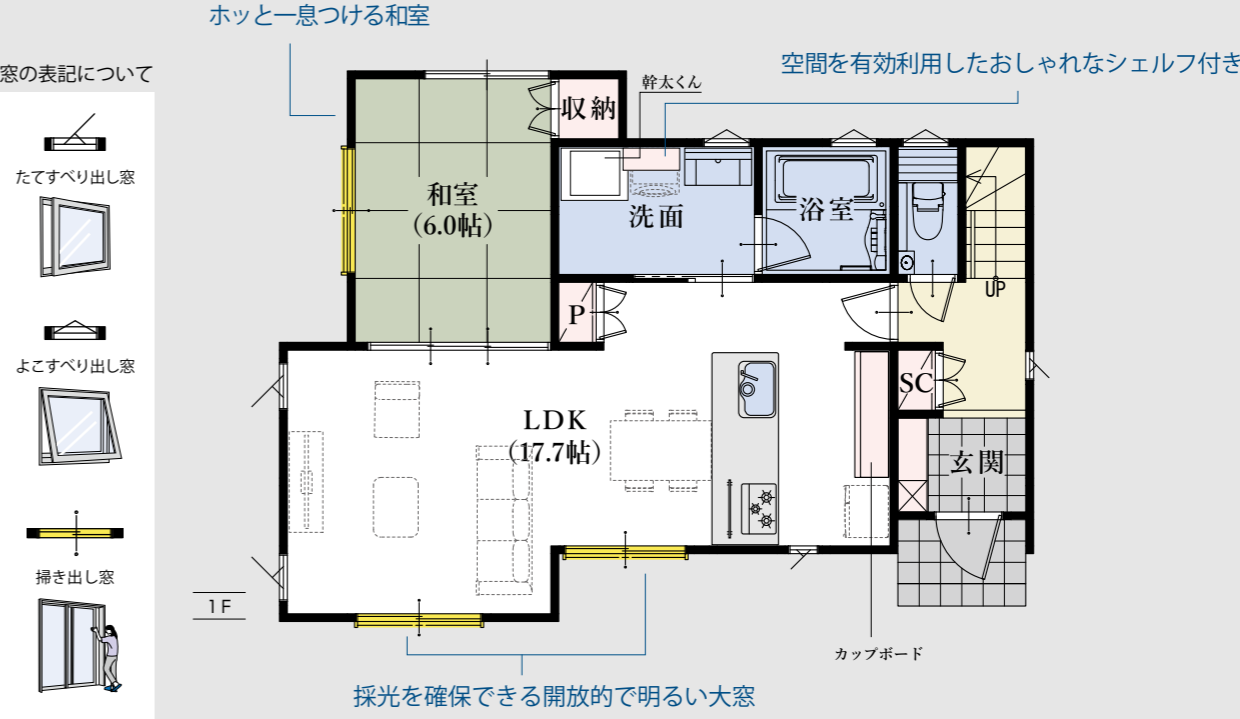
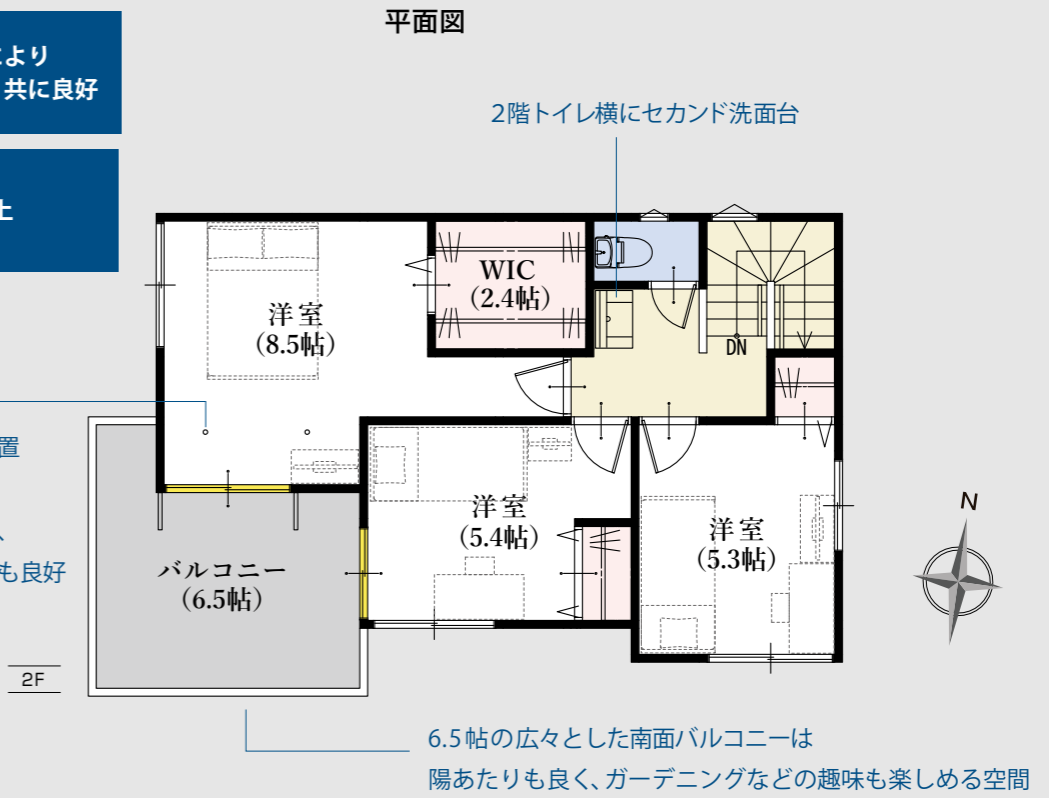


- 標準搭載**
- ・室内物干し
 - ・洗面室にシェルフ
 - ・2階セカンド洗面台
 - ・幹太くん(ガス乾燥機)
 - ・カップボード

南西角地により
風通し陽あたり共に良好

47坪以上

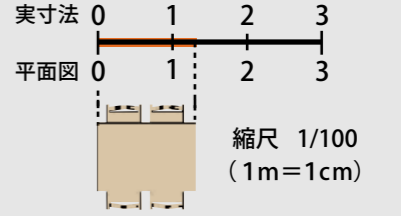
室内に物干しを設置
急な雨でも安心
バルコニーに近く、
風通しと陽あたりも良好



◆所在地/地番:豊橋市西高師町字小谷101番1 ◆都市計画/市街化区域 ◆用途地域等/第一種低層住居専用地域、居住誘導区域 ◆建ぺい率・容積率/建ぺい率:60%、容積率:100% ◆接道状況/西側4.20mの市道と南側4.00mの位置指定道路に接する ◆利用可能施設/中部電力、公営水道、公共下水、都市ガス ◆交通/豊橋鉄道「芦原」駅 徒歩13分 ◆学区/高師小学校・本郷中学校 ◆建物の構造/木造2階建ガルバリウム鋼板葺 ◆建築確認番号/確認サービス第KS124-0410-63146号 ◆建築年月または入居予定年月及び引渡し可能年月/令和7年4月末 ◆位置指定道路143.00㎡の6/30持ち分有り

※外壁の材質や色、内装及び設備の仕様等については予告なく変更する場合がございます。
 ※現況と図面が異なる場合、現況を優先します。

- 長期保証 10年保証
- 地盤保証
- フラット35S
- 快適ガスキャンペーン
- ecoジョーズ
- しるあり保証 1000
- 住あんしん保証
- 住設あんしんサポート対応



平面図は1/100の縮尺で印刷されています。
 どうぞお手持ちの定規で寸法を測りお客様の家具を図面にあてはめてみてください。

<p>■システムキッチン</p> <p>扉カラー ワークトップ(人造大理石) シンクカラー</p>	<p>■洗面台</p> <p>ボウル 扉カラー</p>	<p>■1F・2F 内装カラー</p> <p>※1階イメージ ※2階イメージ</p> <p>建具色 床色</p> <p>※上記内装イメージは床・建具のみのカラーイメージです。家具・家電は含まれません。</p>
<p>■バスルーム</p> <p>浴槽 壁パネル フロア</p>	<p>■シャワートイレ</p> <p>1F・2Fともに ホワイト 手洗い:クリエペール</p>	

土地面積 158.66㎡ (47.99坪)	建物面積 103.91㎡ (31.43坪)	間取り 4LDK ウォークインクローゼット +シューズクローゼット+パントリー	駐車スペース 3台
------------------------------------	------------------------------------	---	---------------------

土地建物価格 **3,980** (税込) 万円

●全額ローン(頭金0円) ●40年返済 ●3,980万円借入 ●金利0.65%(変動金利)の場合
 【返済例1】ボーナス時0円 月々94,184円 【返済例2】ボーナス時99,508円 月々77,619円

【掲載の住宅ローンについて】ローンの種類:紹介ローン 金融機関:地方銀行
 融資限度額:物件価格の100%(別途諸経費が必要です) 返済期間:40年 金利:変動金利、年利0.65%
 ※適用される金利は融資実行時のものとなり、表記されている金利とは異なります。

住宅(住戸) 省エネ性能ラベル

エネルギー消費性能 ★★★★★

断熱性能 1 2 3 4 5 6 7

目安光熱費 約15.9万円/年

ZEH水準

省エネ性能ラベルは、住宅の省エネ性能と全館一貫の断熱性能を評価したものです。実際の光熱費は、使用条件や設備、契約会社・方法などにより異なります。

自己評価 評価日 2024年02月14日



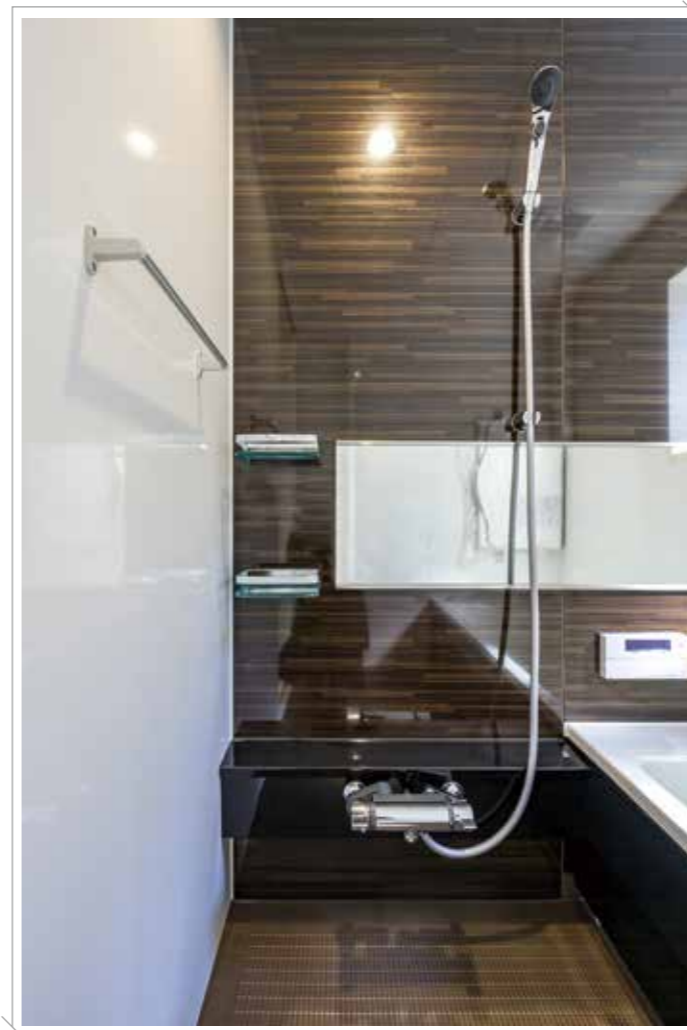
Kitchen

オープンなフルフラットタイプのペニンシュラ型キッチンを採用。
立ち上がりの無いフラットなカウンターは
大きな開放感に満ち溢れています。
リビングやダイニングにいる家族と会話をしたり、
子どもの様子を見ながら安心して食事の準備ができます。



Bathroom

ゆったり坪の広さで一日の疲れを癒すつろぎのバスタイム。
ワイドサイズで保温性の高い浴槽など使いやすさを考えました。



Sanitary room

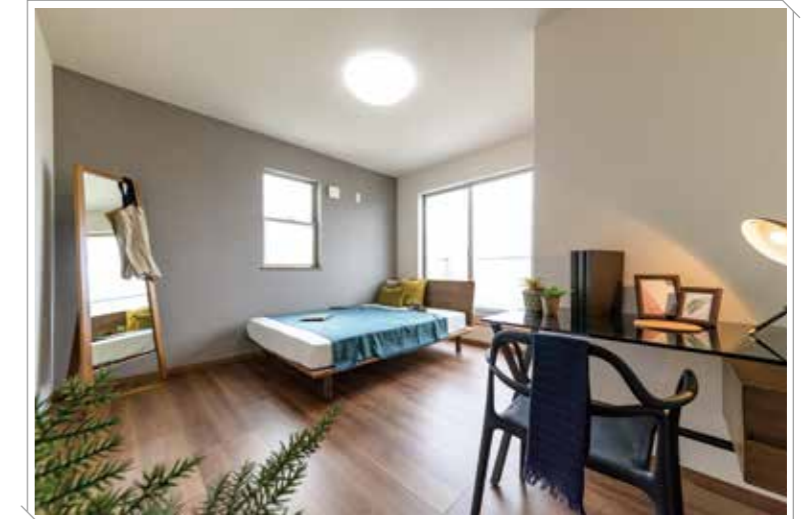
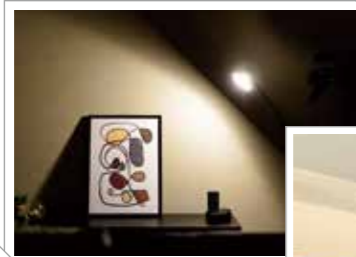
上から水の出るウェイクアップ水栓は、
水栓まわりに水がたまらないのでお掃除簡単です。
ガス乾燥機の幹太くんや、空間を有効利用したおしゃれなシェルフ付き。

※設備の仕様等については予告なく変更する場合がございます。※写真は施工例です。<一部メーカー提供画像>

Living Dining Kitchen

仕切りの壁をなくして、リビングとキッチンを一体に。
機能的で広々とした快適なリビングダイニングキッチンが生まれました。
物件により、畳コーナーやファミリースペースを設けました。^{※1}

※1 間取りや設備は物件により異なります。



Bedroom & Kidsroom

各部屋にはウォークインクローゼットはじめ、収納を完備しました。
フローリングや壁クロス等の内装も1棟1棟、物件に合わせてセレクトしています。



※設備の仕様等については予告なく変更する場合がございます。※写真は施工例です。
売主 ホームポジション株式会社 宅地建物取引業者免許/国土交通大臣免許(3)第8082号

豊橋市 西高師町3期(1棟) 新築分譲住宅

広告有効期限: 令和7年7月末 総戸数: 1 / 販売戸数: 1

この物件についての
お問合せ、ご案内、購入のご相談はこちらまで

媒介